

DIRIS Digiware IO

Inputs / Outputs module for DIRIS Digiware system



QUICK START



DIRIS Digiware IO-10 4x Digital Inputs 2x Digital Outputs Ref. 4829 0140



DIRIS Digiware IO-20 2x Analog Inputs Ref. 4829 0145



EN (reference language) The manufacturer will not be held liable for failure to follow the instructions in this manual or full user manual available at www.socomec.com.

Risk of electrocution!

- Only qualified and authorized personnel are allowed to work on or to install/uninstall the product.
The instructions are valid together with the operating instructions of the product.
The product is designed only for the application specified in the operating instructions.
Accessories can be used with the product only if approved or specified by SOCOMECC.

DE Der Hersteller übernimmt keine Haftung bei Nichtbeachtung der in diesem Handbuch oder im kompletten Benutzerhandbuch unter www.socomec.com aufgeführten Anweisungen.

Stromschlaggefahr!

- Die Arbeit am Gerät bzw. dessen Installation/Deinstallation darf nur durch qualifiziertes und autorisiertes Personal erfolgen.
Die Anweisungen gelten zusammen mit der Bedienungsanleitung des Gerät.
Das Gerät ist ausschließlich für die in der Bedienungsanleitung angegebene Anwendung ausgelegt.

ES El fabricante no será responsable por el incumplimiento de las instrucciones de este manual o del manual del usuario completo disponibles en www.socomec.com.

Risico de electrocución

- Solo personal cualificado y autorizado puede trabajar en el producto, instalarlo o desinstalarlo.
Las instrucciones son válidas junto con el manual de usuario completo disponible en www.socomec.com.
El producto se ha diseñado solo para la aplicación especificada en el manual de uso.

IT Il costruttore declina ogni responsabilità per la mancata osservanza delle istruzioni riportate nel presente manuale o nel manuale utente completo disponibile sul sito www.socomec.com.

Rischio di folgorazione!

- Gli interventi sul prodotto o l'installazione/disinstallazione del prodotto devono essere effettuati solo da personale qualificato e autorizzato.
Le presenti istruzioni sono valide unitamente alle istruzioni per l'uso del prodotto.
Il prodotto è stato progettato esclusivamente per l'applicazione specificata nelle istruzioni per l'uso.

PT O fabricante não será responsável pelo incumprimento das instruções neste manual ou do manual de utilizador completo disponíveis em www.socomec.com.

Risco de electrocussão!

- Apenas os funcionários qualificados e autorizados podem trabalhar ou instalar o produto.
As instruções são válidas juntamente com as instruções de utilização do produto.
O produto destina-se apenas à aplicação especificada nas instruções de utilização.

FR Le non-respect des indications de la présente notice jointe ou de la notice générale téléchargée sur le site www.socomec.com ne saurait engager la responsabilité du constructeur.

Risque d'électrocution!

- Seul un personnel qualifié et dûment habilité est autorisé à intervenir sur le produit ou à l'installer / le désinstaller.
Les consignes sont valables en association avec les instructions spécifiques du produit.
Le produit est exclusivement conçu pour l'application prescrite dans les instructions.

PL Producent nie odpowiada za nieprzestrzeganie instrukcji zawartych w niniejszym podręczniku lub w pełnym podręczniku obsługi dostępnym na stronie www.socomec.com.

Ryziko porazenja pradem!

- Tylko wykwalifikowany i autoryzowany personel może obsługiwać produkt lub przeprowadzać jego montaż/demontaż.
Niniejsze instrukcje stanowią uzupełnienie instrukcji obsługi produktu.
Produkt jest przeznaczony do użycia wyłącznie w aplikacjach określonych w instrukcji obsługi.

NL De fabrikant kan niet aansprakelijk worden gesteld voor het niet naleven van de instructies die in deze handleiding en de volledige gebruikershandleiding die beschikbaar is op www.socomec.com.

Elektrocutiegevaar!

- Allen gekwalificeerd en gemachtigd personeel mag werkzaamheden uitvoeren aan het product of het product installeren/verwijderen.
De instructies gelden in combinatie met de aanvullende informatie die beschikbaar is op www.socomec.com.
Het product is alleen ontworpen voor de toepassing die beschreven staat in de gebruiksinstructie.

EL Ο κατασκευαστής δεν είναι υπεύθυνος για τη μη τήρηση των οδηγιών που διατίθενται στο παρόν εγχειρίδιο ή το πλήρες εγχειρίδιο χρήστη στη διεύθυνση www.socomec.com.

Κίνδυνος ηλεκτροπληξίας!

- Μόνο εξειδικευμένο και εξουσιοδοτημένο προσωπικό επιτρέπεται να εκτελεί εργασίες, στο προϊόν ή να εγκαθιστά/αφαιρεί το προϊόν.
Οι οδηγίες ισχύουν σε συνδυασμό με τις οδηγίες λειτουργίας του προϊόντος.
Το προϊόν έχει σχεδιαστεί μόνο για την εφαρμογή που περιγράφεται στις οδηγίες λειτουργίας.

Hungarian text: 2014. évi 10. sz. törvény...

Elektrik carpmasi riski!

- Sadece kalifiye ve yetkili personelün ürün üzerinde çalışmasına veya ürünün kurulumu briket edilmesi.
Talimatlar, ürünün kullanım kılavuzu birlikte eşitir.
Ürün sadece, kullanım kılavuzunda belirtilen uygulama için tasarlanmıştır.

BG Производителят няма да носи отговорност за неосъществяване на указанията в този ръководство или в пълното ръководство за ползване, налично на www.socomec.com.

Опасност от токов удар!

- Само квалифициран и упълномощен персонал може да работи по или да монтира/демонтира продукта.
Указанията са валидни заедно с указанията за работа на продукта.
Продуктът е проектиран само за посоченото в указанията за работа приложение.

CS Vyrobc nenes odpovdnost za nedodržení pokynů uvedených v této příručce nebo kompletním návodu k použití dostupném na stránkách www.socomec.com.

Nebezpečí úrazu elektrickým proudem!

- Instalaci nebo rušení instalace tohoto výrobku je zásadně omezeno pouze kvalifikovanými nebo oprávněnými osobami.
Pokyny jsou platné společně s návodem k obsluze výrobku.
S výrobkem může být používáno příslušenství, jež je schváleno nebo specifikováno společností výrobce.

DA Producenten hæfter ikke for skader, der måtte opstå som følge af, at anvingsregler i denne instruktionsbog eller i den komplette instruktionsbog på www.socomec.com ikke følges.

Risiko for elektrisk stød!

- Det er kun kvalificerede og godkendte medarbejdere, der må arbejde på eller montere/afmontere produktet.
Anvisningerne gælder sammen med instruktionsbogen til dette produkt.
Produktet er kun beregnet til den anvendelse, der er angivet i instruktionsbogen.

EL Ο κατασκευαστής δεν είναι υπεύθυνος για τη μη τήρηση των οδηγιών που διατίθενται στο παρόν εγχειρίδιο ή το πλήρες εγχειρίδιο χρήστη στη διεύθυνση www.socomec.com.

Κίνδυνος ηλεκτροπληξίας!

- Μόνο εξειδικευμένο και εξουσιοδοτημένο προσωπικό επιτρέπεται να εκτελεί εργασίες, στο προϊόν ή να εγκαθιστά/αφαιρεί το προϊόν.
Οι οδηγίες ισχύουν σε συνδυασμό με τις οδηγίες λειτουργίας του προϊόντος.
Το προϊόν έχει σχεδιαστεί μόνο για την εφαρμογή που περιγράφεται στις οδηγίες λειτουργίας.

Hungarian text: 2014. évi 10. sz. törvény...

Elektrik carpmasi riski!

- Sadece kalifiye ve yetkili personelün ürün üzerinde çalışmasına veya ürünün kurulumu briket edilmesi.
Talimatlar, ürünün kullanım kılavuzu birlikte eşitir.
Ürün sadece, kullanım kılavuzunda belirtilen uygulama için tasarlanmıştır.

FI Valmistaja ei ota mitään vastuuta, jos tässä käyttöoppaassa tai sivustolta www.socomec.com löytyvässä koko käyttäjien oppaassa olevia ohjeita ei noudateta.

Hengenvaarallisen sähköiskun vaara!

- Vain pätevä, valtuutettu henkilökunta saa käsittää tuotetta jätett asentaen/purkaen tuotteen.
Ohjeita ovat voimassa yhdessä tuotteen käyttöohjeiden kanssa.
Tuote on suunniteltu ainoastaan käyttökohteissa kuvattua käyttötarkoitusta varten.

HR Proizvođač ne preuzima odgovornost za nepoštovanje uputa navedenih u ovom priručniku ili potpunog korisničkog priručnika dostupnog na adresi www.socomec.com.

Opasnost od strujnog udara!

- Rad na proizvodu te njegova instalacija/ demontaža dopuštena je samo kvalificiranom i ovlaštenom osoblju.
Upute vrijede zajedno s uputama za rad proizvoda.
Proizvod je namijenjen samo primjeni navedenoj u uputama za rad ovog proizvoda.

IT A gyártó nem tartozik felelősséggel a jelen kézikönyvben, illetve a www.socomec.com címen elérhető teljes használati utasításban található utasítások betartásának elmulasztásáért.

Áramütés veszélye!

- Csak szakképzett és felhatalmazott személyzet dolgozhat a termékben, illetve véggezheti annak telepítés/leszerelését.
Az utasítások a termék használati utasításával egyetemesen érvényesek.
A termék érvényes a használati utasításban meghatározott alkalmazásra terveztek.

LT Gamintojas nepripasima atsakomybes, jei nesilaikoma instrukciju, kurios pateiktos siame vadove arba issiamame naudotoju vadove adresu www.socomec.com.

Arámités veszélye!

- Csak szakképzett és felhatalmazott személyzet dolgozhat a termékben, illetve véggezheti annak telepítés/leszerelését.
Az utasítások a termék használati utasításával egyetemesen érvényesek.
A termék érvényes a használati utasításban meghatározott alkalmazásra terveztek.

LV Rūpatzāv nav atbildīgā, ja netiek ievērotas šajā rokgrāmatā vai lietotāja rokgrāmatā, kas pieejama www.socomec.com, norādītās instrukcijas.

Elektricitātes risks!

- Ar izstrādājumu drīkst strādāt, kā arī to uzstādīt/izņemt drīkst tikai kvalificēti un pilnvaroti darbinieki.
Instrukcijas ir lietojamas kopā ar izstrādājuma ekspluatācijas instrukcijām.
Izstrādājumu ir paredzēts izmantot tikai tādā veidā, kā noteikts ekspluatācijas instrukcijās.

MT Il-manifattur mhux se jinżamm responsabbli għan-nuqqas li ssewgi l-istruzzjonij f'dan il-manwal jew il-manwal ta' utenti disponibbli fuq www.socomec.com.

Risku ta' xokk!

- Staffi ikkwalifikati u awtorizzati biss hu permess li jidhermu fuq, jew jinstallaw/zarmaw l-prodott.
L-istruzzjonijiet huma validi fir-miekm mal-istruzzjonijiet ta' thaddim ta' prodott.
L-prodott hu mahlub biss għal-applikazzjoni specificata fl-istruzzjonijiet ta' thaddim.

PL Producent nie preuzima odgovornost za nepoštovanje uputa navedenih u ovom priručniku ili potpunog korisničkog priručnika dostupnog na adresi www.socomec.com.

Risc de electrocutare!

- Nu mai personal calificat și autorizat are permisiunea de a efectua lucrări la produs și de a instala/demontașa produsul.
Instrucțiunile sunt valabile împreună cu instrucțiunile de utilizare a produsului.
Produsul este destinat numai pentru aplicația specificată în instrucțiunile de utilizare.

PT O fabricante não será responsável pelo incumprimento das instruções neste manual ou do manual de utilizador completo disponíveis em www.socomec.com.

Riziko zasahe elektrickym proudem!

- Při instalaci alebo odinštalovaní výrobku smú pracovať iba kvalifikovaní alebo poverení pracovníci.
Pokyny platia spolu s prevádzkovými pokynmi pre výrobok.
Výrobok je určený iba pre aplikácie špecifikované vo výrobných podmienkach.
Príslušenstvo sa smie používať s výrobkom, iba ak je schválené alebo odporúčané spoločnosťou SOCOMECC.

SI Protizvajalec ne prevzema odgovornost v primeru neupoštevanja navodil za uporabo izdelka in te lahko povzroči dodatne stroške zaradi popravil in nadomestila delovnih enot, ki je na voljo na spletni strani www.socomec.com.

Nevarnost smrti zaradi električnega udara!

- Na todeliku delajo ose, ga nameščajo/odstranjujejo samo usposobljene in pooblašene osebe.
Navodila veljajo skupaj z navodili za uporabo izdelka.
Izdelek je načrtovan samo za uporabo, ki je predpisana v navodilih za uporabo.
Oprema se lahko uporablja z izdelkom samo, če so to odobrili ozi. predpisali v podjetju SOCOMECC.

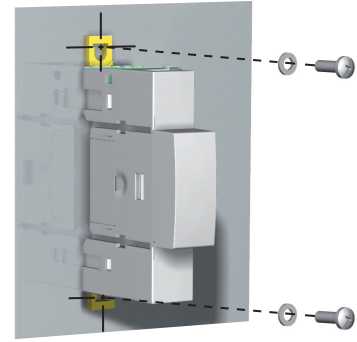
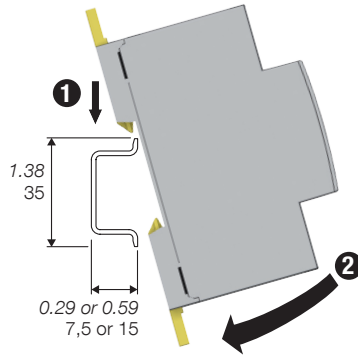
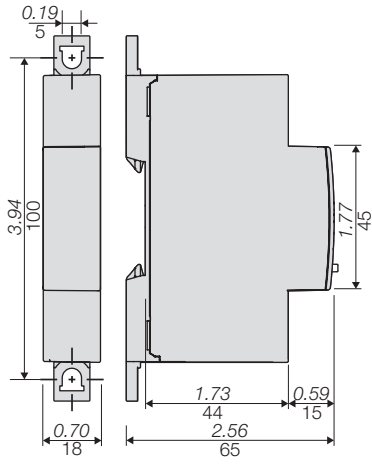
SV Tillverkaren ansvarar inte för underlänhet att detta instruktionerna i denna manual eller instruktionsmanualen är korrekta användarhandboken som är tillgänglig på www.socomec.com.

Risk for elektriska stötter!

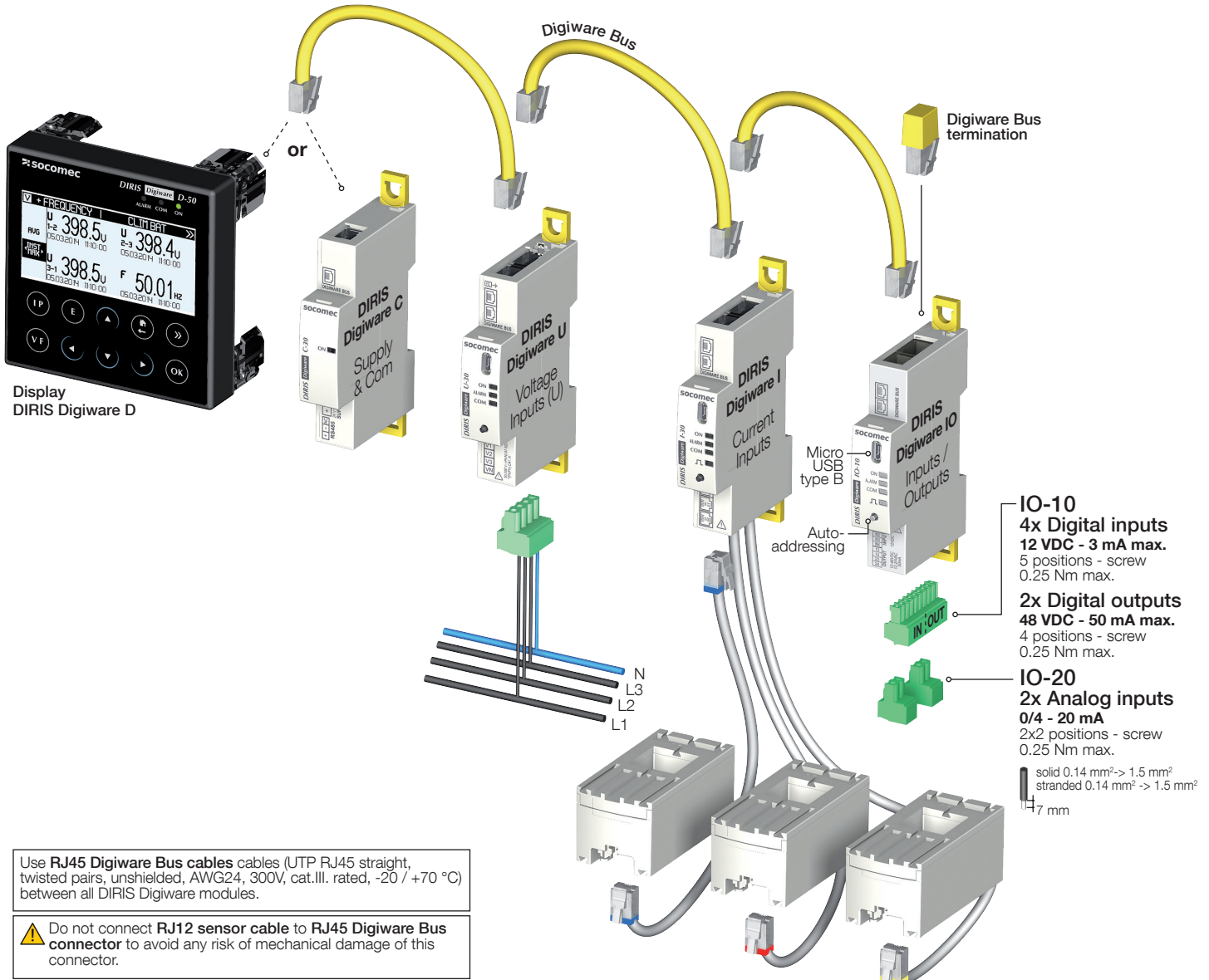
- Endast kvalificerad och auktoriserad personal får arbeta på eller installera/avinstallera produkten.
Instruktionerna är giltiga tillsammans med bruksanvisningarna för produkten.
Produkten är endast avsedd för den applikation som anges i driftinstruktionerna.
Tillbehör kan användas med produkten endast i den utsträckning som godkänns eller specificeras av SOCOMECC.

1

Dimensions in/mm

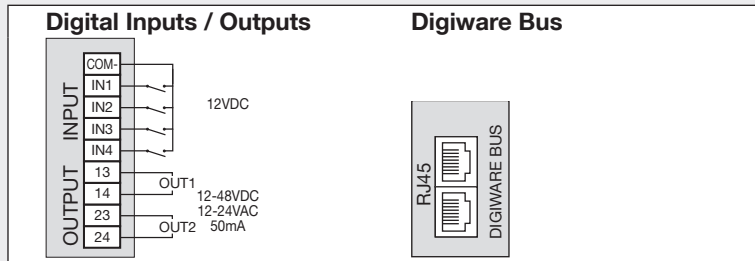


2



3

DIRIS Digiware IO-10



DIRIS Digiware IO-20

