

# Equipos de transferencia Socomec



# ALWAYS ON

# Soluciones TSE de Socomec para disponibilidad de energía

Para todo tipo de fuentes

Red/Grupo electrógeno/Fotovoltaica/Batería/UPS



Para todo tipo de cargas

AC/DC



Para cumplir normas internacionales

IEC/UL/GB



Para todas sus necesidades de integración

Productos y soluciones integradas

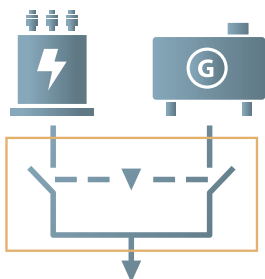


# Su instalación, **ALWAYS ON**

La disponibilidad continua de energía proporciona seguridad y eficiencia a su actividad. En Socomec diseñamos, fabricamos y ensayamos equipos desde 1922, y le garantizamos equipos de transferencia (TSE) seguros, fiables y duraderos para su instalación eléctrica. Todas nuestras soluciones son totalmente conformes con la Clase PC de la IEC 60947-6-1, la norma internacional para equipos de transferencia.

Actualmente, más de 3 millones de instalaciones y los principales OEM a nivel mundial disponen de la seguridad de un conmutador Socomec. Cada día se van a dormir tranquilos con la confianza de que su instalación estará siempre ON.

Su instalación, **ALWAYS ON**.



**Más de 3 millones** de instalaciones utilizan TSE de Socomec en todo el mundo

**> 700 000 h** de MTBF le ofrecen máxima fiabilidad para su negocio

Más de **4 000 referencias de producto**, incluida la idónea para su instalación

**5 generaciones** de equipos de transferencia y siempre innovando para usted

# MTSE

## Equipos de transferencia manual de 25 a 3200 A



### **SIRCO M**

- De 25 a 125 A.
- Diseño modular.
- 3 o 4 polos.
- Montaje en carril DIN o en placa de fondo.



### **SIRCO VM1**

- De 63 a 125 A.
- Corte visible.
- 3 o 4 polos.
- Montaje en carril DIN o en placa de fondo.



### **SIRCOVER**

- De 125 a 3200 A.
- I-0-II/I-I+II-II.
- 3 o 4 polos.
- Montaje en placa de fondo.
- Versión UL 1008 disponible.



### **SIRCOVER Bypass**

- De 125 a 1600 A.
- I-0-II/I-I+II-II.
- 3 o 4 polos.
- Montaje en placa de fondo.

# RTSE

## Equipos de transferencia accionados remotamente de 40 a 6300 A



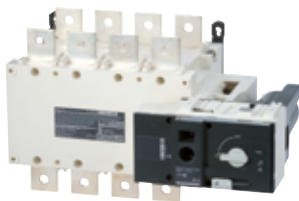
### **ATyS S & d S**

- De 40 a 125 A.
- Alimentación AC o DC.
- Motor reemplazable.
- Montaje en placa de fondo.



### **ATyS d M**

- De 40 a 160 A.
- Diseño modular.
- 2 o 4 polos.
- Montaje en carril DIN o en placa de fondo.



### **ATyS r & d**

- De 125 a 3200 A.
- Motor reemplazable.
- 3 o 4 polos.
- Montaje en placa de fondo.
- Versión UL 1008 disponible.



### **ATyS d H**

- De 4000 a 6300 A.
- 3 o 4 polos.
- Para montar en el armario de su elección.

# ATSE

## Equipos de transferencia automática de 40 a 3200 A



### **ATyS t M, g M & p M**

- De 40 a 160 A.
- Diseño modular.
- 2 o 4 polos.
- Montaje en carril DIN o en placa de fondo.
- Producto conectado.



### **ATyS t, g & p**

- De 125 a 3200 A.
- Motor reemplazable.
- 3 o 4 polos.
- Montaje en placa de fondo.
- Producto conectado.



### **ATyS Bypass**

- De 40 a 3200 A.
- Sistema en envoltorio.
- Basado en ATyS p/p M.
- 3 o 4 polos.
- Mantenimiento y test de ATSE sin corte de suministro.



# STS

## Sistemas de transferencia estáticos de 16 a 1800 A



### **STATYS**

- Monofásico o trifásico.
- Montaje en rack o en armario.
- Hot swap.

# Aplicaciones en DC

## Equipos de transferencia en DC de 40 a 1000 A

### **SIRCOVER PV**

- De 200 a 630 A.
- 1000 V DC - fotovoltaica.
- Conmutador manual DC.



### **ATyS S DC**

- De 40 a 360 A.
- 24 V DC.
- Conmutador accionado remotamente para DC.



### **ATyS r DC**

- De 400 a 1000 A.
- 125 V DC.
- Conmutador accionado remotamente para DC.



# Socomec: nuestras innovaciones para mejorar su rendimiento energético

**1<sup>er</sup>** fabricante independiente

**10 %** de los ingresos dedicados a I+D

**3,200** empleados en todo el mundo

**400** expertos dedicados a servicios para el cliente

## Su experto en gestión energética



CORTE EN CARGA



MONITORIZACIÓN ENERGÉTICA



CONVERSIÓN DE ENERGÍA



SERVICIOS ESPECIALIZADOS

## El especialista para aplicaciones críticas

- Control y gestión de instalaciones en BT
- Seguridad para las personas y los bienes materiales
- Medida de parámetros eléctricos
- Gestión de energía
- Calidad energética
- Disponibilidad energética
- Almacenamiento de energía
- Prevención y reparación
- Medida y análisis
- Optimización de la instalación
- Asesoría, puesta en marcha y formación

## Presencia internacional

**8** fábricas

- Francia (x3)
- Italia
- Túnez
- India
- China (x2)

**27** filiales

- Alemania • Australia
- Bélgica • China • Eslovenia
- España • Estados Unidos
- Francia • Holanda • India
- Italia • Polonia • Reino Unido
- Rumanía • Singapur • Suiza
- Tailandia • Túnez • Turquía

**80** países

donde se distribuye nuestra marca

### OFICINAS CENTRALES

#### GRUPO SOCOMEC

SAS SOCOMEC con un capital de 10 633 100 €  
R.C.S. Strasbourg B 548 500 149  
B.P. 60010 - 1, rue de Westhouse  
F-67235 Benfeld Cedex - FRANCIA  
Tel. +33 3 88 57 41 41  
Fax +33 3 88 57 78 78  
info.scp.isd@socomec.com

### SU DISTRIBUIDOR

[www.socomec.es](http://www.socomec.es)

