

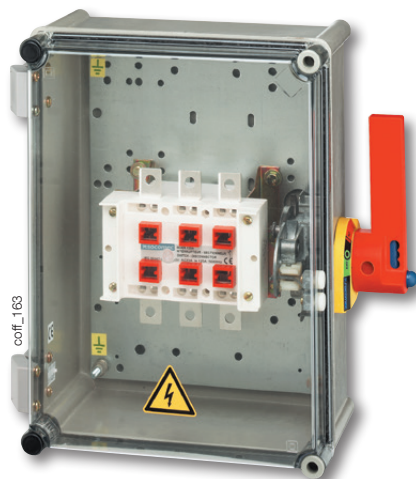
# Cajas de seguridad

## Atmósferas normales

cajas de poliéster de 50 a 1600 A



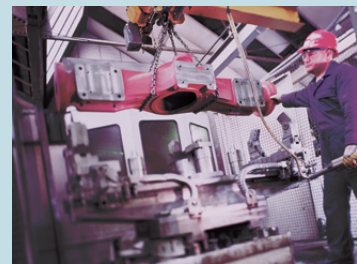
Cajas de poliéster con mando frontal de accionamiento



Cajas de poliéster con mando lateral de accionamiento

### La solución para

- > Siderurgia
- > Cementeras
- > Automoción
- > Industria minera
- > Industria alimentaria
- > Industria química



### Puntos fuertes

- > Seguridad de las operaciones
- > Corte de carga inductiva (AC23)
- > Diseño resistente
- > Fácil implementación

### Conformidad con las normas

- > IEC 60364
- > IEC 60947-3
- > IEC 60204-1
- > IEC 61439-2



### Necesidades específicas

- > SOCOMEC puede ofrecer soluciones individualizadas para sus requisitos específicos. Por favor, póngase en contacto con su oficina de Socomec para más detalles.

## Función

Las **cajas de seguridad** equipadas con conmutadores SOCOMEC proporcionan corte de emergencia, corte para mantenimiento mecánico y aislamiento de seguridad cerca de cualquiera de los circuitos eléctricos de baja tensión.

## Ventajas

### Seguridad de las operaciones

- Contactos y corte plenamente visible con la posibilidad de agregar un indicador mecánico.
- Puerta con doble bloqueo cuando el conmutador está en posición OFF.
- Bloqueo del mando con hasta 3 candados.

### Corte de carga inductiva (AC23)

Las cajas de seguridad están diseñadas para utilizarlos con cargas inductivas y tienen capacidad para abrir y cerrar en la carga (AC23).

### Diseño resistente

Los productos están diseñados para condiciones industriales extremas con riesgos químicos, contaminación y corrosión atmosférica (caja de poliéster: buena resistencia a productos químicos, autoextinguible a 960 °C, etc.)

## Características generales

### Dispositivo de corte

Todas las cajas de seguridad de políéster están equipadas con interruptores-seccionadores SIDER e indican de forma visible y fiable cuándo están activados los contactos. En condiciones de carga, estos interruptores se abren y cierran para proporcionar aislamiento de seguridad en cualquier circuito de baja tensión.

### Cajas

Las cajas están fabricadas en políéster reforzado con fibra de vidrio y son de los siguientes tipos:

- COMBIESTER de 50 a 500 A (RAL7035)
- MINIPOL de 630 a 800 A (RAL7035)

Las tapas protectoras de cierre COMBIESTER están articuladas y cuentan con sistema de bloqueo por tornillo. Las tapas de las cajas MINIPOL se pueden bloquear con una llave de doble hoja de 3 mm.

Estas cajas tienen una buena resistencia a productos químicos y son autoextinguibles a 960 °C.

Tienen un nivel de protección IP55. El montaje sobre pared se efectúa con 4 orejetas de fijación, suministradas sueltas.

### Corte visible

Los contactos son visibles a través de:

- La cubierta transparente de las cajas COMBIESTER.
- Una ventana de vidrio triple instalada en la puerta de las cajas MINIPOL. Esto permite que el operario confirme la posición de los contactos, tanto durante una comprobación preventiva como antes del funcionamiento.

### Doble bloqueo

Esta función se consigue con un mecanismo sencillo y resistente que utiliza un eje prolongador. El personal autorizado puede realizar la activación con la puerta abierta.

### Mando de accionamiento

Las cajas de seguridad de políéster están disponibles con mando de accionamiento delantero o lateral. El mando es de color rojo y está fabricado de un material aislante (corte de emergencia). El mando se puede bloquear en posición OFF con tres candados.

### Conexión

Las cajas de seguridad de políéster están disponibles en dos versiones:

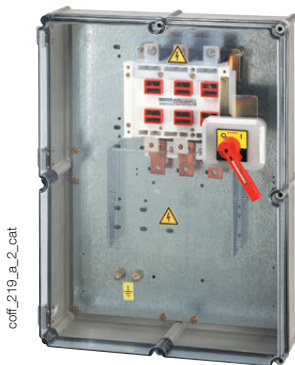
- Versión TB (cables con entrada superior y salida inferior)
- Versión BB (cables con entrada/salida inferior). La conexión se realiza enrutando los cables por la parte superior para las capacidades nominales de 50 A y 80 A. En el caso de valores superiores, el juego de bornes superiores se baja hasta el fondo del cajetín con barras de cobre para permitir una fácil conexión de los cables entrantes.

### Otros

- Borne para conexión a tierra.
- Pantalla de protección de las partes activas.

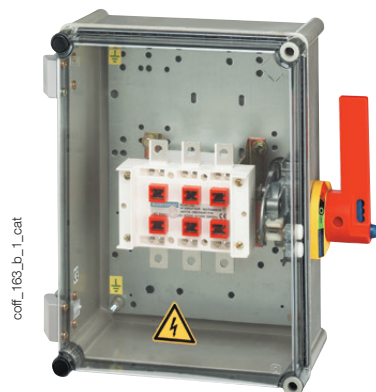
## Referencias

### Accionamiento frontal



coff\_219\_a\_2\_cat

### Accionamiento lateral



coff\_163\_b\_1\_cat

Calibre (A)	N° polos	Accionamiento frontal <sup>(1)(2)</sup>	
		Conexión superior / inferior	Conexión inferior / inferior
		Referencia	Referencia
125	3 P	3215 3012	3225 3012
125	4 P	3215 4012	3225 4012
125	6 P	3215 6012	3225 6012
200	3 P	3215 3020	3225 3020
200	4 P	3215 4020	3225 4020
200	6 P	3215 6020	3225 6020
400	3 P	3215 3040	3225 3040
400	4 P	3215 4040	3225 4040
400	6 P	3215 6040	3225 6040
500	3 P	3215 3050	3225 3050
500	4 P	3215 4050	3225 4050
630	3 P	3215 3063	3225 3063
630	4 P	3215 4063	3225 4063
800	3 P	3215 3080	3225 3080
800	4 P	3215 4080	3225 4080
1250	3 P	3215 3120	3225 3120
1250	4 P	3215 4120	3225 4120
1600	3 P	3215 3160	3225 3160
1600	4 P	3215 4160	3225 4160

Calibre (A)	N° polos	Accionamiento lateral <sup>(1)(2)</sup>	
		Conexión superior / inferior	Conexión inferior / inferior
		Referencia	Referencia
50	3 P	3265 3005	3265 3005
50	4 P	3265 4005	3265 4005
50	6 P	3265 6005	3265 6005
80	3 P	3265 3008	3265 3008
80	4 P	3265 4008	3265 4008
80	6 P	3265 6008	3265 6008
125	3 P	3265 3012	3275 3012
125	4 P	3265 4012	3275 4012
125	6 P	3265 6012	3275 6012
200	3 P	3265 3020	3275 3020
200	4 P	3265 4020	3275 4020
200	6 P	3265 6020	3275 6020
400	3 P	3265 3040	3275 3040
400	4 P	3265 4040	3275 4040
500	3 P	3265 3050	3275 3050
500	4 P	3265 4050	3275 4050
630	3 P	3265 3063	3275 3063
630	4 P	3265 4063	3275 4063
800	3 P	3265 3080	3275 3080
800	4 P	3265 4080	3275 4080
1250	3 P	3265 3120	3275 3120
1250	4 P	3265 4120	3275 4120
1600	3 P	3265 3160	3275 3160
1600	4 P	3265 4160	3275 4160

(1) Para la opción de indicador mecánico, sustituya el segundo dígito del número de referencia de la caja por la letra V. Por ejemplo: 3V15 3012.

(2) Las cajas de acero inoxidable, sistemas de bloqueo específicos, contactos auxiliares de control cableados/no cableados de bornes, sistemas de ventilación y evacuación de humedad y prensacables están disponibles previo pedido. Consulte con nosotros.

# Cajas de seguridad

Atmósferas normales

cajas de poliéster de 50 a 1600 A

## Accesorios

### Contactos auxiliares

#### Uso

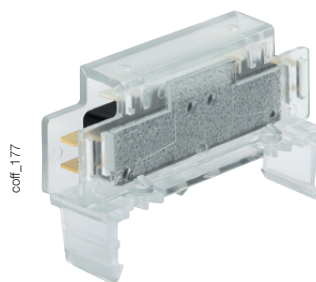
Para precorte y señalización de las posiciones 0 y I del interruptor-seccionador.

#### Montaje

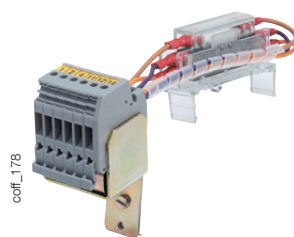
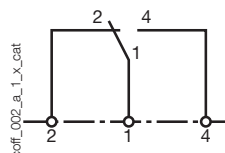
- Sobre el sistema de doble bloqueo.
- Posibilidad de montaje de fábrica en la caja (es necesario proporcionar la referencia de la caja con el pedido).

Contacto(s)	CA	CA montado en origen	Contacto auxiliar de bajo nivel montado en origen
1 <sup>o</sup> NA/NC conmutación CA accionamiento frontal $\geq 125$ A	2799 0001	2799 1001 <sup>(1)</sup>	
2 <sup>do</sup> NA/NC conmutación CA accionamiento frontal $\geq 125$ A	2799 0002	2799 1002 <sup>(1)</sup>	
2 NA/NC conmutación CA accionamiento lateral	2999 0012	2999 1012	
2 NA/NC conmutación CA accionamiento lateral cableado	3290 6002	3290 6102 <sup>(1)</sup>	Consúltenos

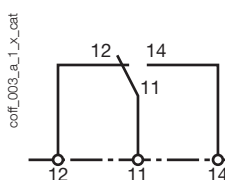
(1) Proporcione el número de referencia de la caja que debe equiparse.



1<sup>o</sup> NO / NC CA para precorte



2<sup>do</sup> NO / NC CA para precorte



### Sistema de enclavamiento de la maniobra

#### Uso

Kit que permite instalar una cerradura RONIS EL11AP o Serv Trayvou XOP10 para un SIDER 50 hasta 1600 A, con accionamiento lateral en una caja de acero o poliéster.

Tipo	Bloqueo en posición 0	
	Referencia	Opción de fábrica Referencia
Bloqueo con cerradura RONIS EL 11AP (no incluida)	3290 7005	Consúltenos
Bloqueo con cerradura XOP10 (no incluida)	3290 7015	
Cerradura RONISEL11AP	4409 8511	
Cerradura Serv Trayvou XOP10	4409 8601	

(1) Proporcione el número de referencia de la caja que debe equiparse.

coff\_205



## Características

### Intensidades asignadas de empleo $I_e$ (A)

Calibre (A)	50 A	80 A	125 A	200 A	400 A	500 A	630 A	800 A	1250 A	1600 A	
Intensidades asignadas de empleo $I_e$ (A)											
Tensión nominal	Categoría de utilización	(A)	(A)	(A)	(A)	(A)	(A)	(A)	(A)	(A)	
400 VAC	AC-21A	50	80	125	200	400	500	630	800	1250	1600
400 VAC	AC-22A	50	63	125	200	400	400	630	800	1250	1250
400 VAC	AC-23A	32	40	125	200	400	400	630	630	1000	1000
690 VAC	AC-21A	40	63	125	160	400	400	630	800	1000	1250
690 VAC	AC-22A	25	63	80	160	400	200	315	315	400	400
690 VAC	AC-23A	-	10	80	160	315	80	100	125	200	200

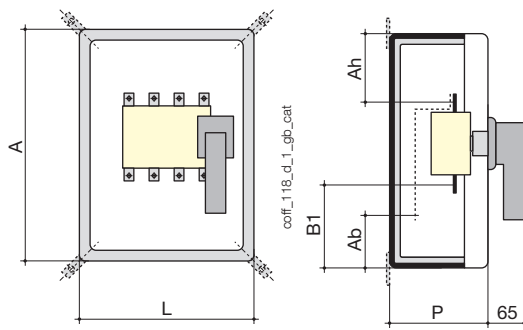
### Salida de potencia de motor (kW)<sup>(1)</sup>

A 400 VAC sin corte previo CA	15	22	63	110	220	220	375	375	600	600
A 690 VAC sin corte previo CA	-	7,5	75	150	295	295	90	110	185	185
A 400 VAC con corte previo CA	25	33	63	110	220	220	375	475	750	750
A 690 VAC con corte previo CA	22	55	75	150	400	400	295	295	400	400

(1) El valor de potencia se ofrece solo a título informativo, los valores de intensidad varían según el fabricante.

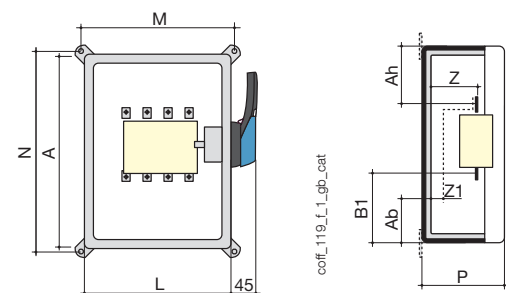
## Dimensiones

### Accionamiento frontal



Calibre (A)	N° polos	A x L x P (mm)	Sección de conexión (mm <sup>2</sup> )	Conexión superior / inferior			Conexión inferior / inferior		
				Ah (mm)	B1 (mm)	Peso (kg)	Ab (mm)	B1 (mm)	Peso (kg)
125	3/4 P	360 x 270 x 171	50	135	110	6	-	-	-
125	3/4 P	360 x 270 x 201	50	-	-	-	167	205	6
125	6 P	360 x 540 x 171	50	135	110	8	167	205	9
200	3 P	360 x 270 x 201	95	-	-	-	145	190	8
200	3 P	540 x 270 x 201	95	260	150	7	-	-	-
200	4 P	360 x 360 x 201	95	-	-	-	145	190	8
200	4 P	540 x 360 x 201	95	257	153	9	-	-	-
200	6 P	360 x 540 x 201	95	257	153	13	145	190	15
400	3/4 P	720 x 540 x 214	185	258	257	19	330	395	24
500	3/4 P	720 x 540 x 214	185	258	257	20	330	390	26
630	3/4 P	800 x 600 x 300	2 x 300	270	270	26	330	400	36
800	3/4 P	800 x 600 x 300	2 x 300	266	267	27	330	394	40
1250	3/4 P	Consúltenos	4 x 185	365	365	42	515	594	60
1600	3/4 P	Consúltenos	4 x 300	360	360	47	500	580	65

### Accionamiento lateral



Calibre (A)	N° polos	A x L x P (mm)	Sección de conexión (mm <sup>2</sup> )	Conexión superior / inferior			Conexión inferior / inferior		
				Ah (mm)	B1 (mm)	Peso (kg)	Ab (mm)	B1 (mm)	Peso (kg)
50	3/4 P	270 x 180 x 171	16	84	116	3	-	116	3
50	6 P	270 x 360 x 201	16	84	116	5	-	116	5
80	3/4 P	270 x 180 x 171	35	73	106	3	-	106	3
80	6 P	270 x 360 x 201	35	73	106	5	-	106	5
125	3/4 P	360 x 270 x 171	50	135	110	6	167	205	6
125	6 P	360 x 540 x 171	50	135	110	9	167	205	9
200	3 P	360 x 270 x 171	95	-	-	-	145	190	7
200	3 P	540 x 270 x 171	95	260	150	8	-	-	-
200	4 P	360 x 360 x 171	95	-	-	-	145	190	8
200	4 P	540 x 360 x 171	95	257	153	9	-	-	-
200	6 P	540 x 540 x 171	95	260	150	12	145	190	11
400	3/4 P	720 x 540 x 201	185	300	215	19	370	437	24
500	3/4 P	720 x 540 x 201	185	300	215	21	370	432	26
630	3/4 P	800 x 600 x 300	2 x 300	270	270	26	390	438	36
800	3/4 P	800 x 600 x 300	2 x 300	266	267	27	370	434	40
1250	3/4 P	Consúltenos	4 x 185	365	365	42	570	622	60
1600	3/4 P	Consúltenos	4 x 300	360	360	47	550	608	65