

COUNTIS E0x

Contadores de energía activa
monofásico - directo 40 A



COUNTIS E04 - MID

La solución para

- > Industria
- > Puertos marítimos
- > Centros comerciales
- > Centro de datos
- > Camping
- > Cargadores EV



Puntos fuertes

- > Tamaño compacto
- > Salida (impulsos)
- > Módulo B+D con certificación MID
- > Comunicación RS-485 (MODBUS) y M-Bus
- > Multimedita
- > Medida bidireccional

Certificación MID

- > Las unidades COUNTIS E cumplen la directiva MID para garantizar precisión y fiabilidad en las medidas, obligatoria para aplicaciones de facturación de energía.
- > COUNTIS E MID dispone de componentes a prueba de manipulación para evitar fraudes.



Conformidad con las normas

- > IEC 62053-21 clase 1
- > IEC 62053-23 clase 2
- > IEC 62053-31
- > IEC 62052-11
- > EN 50470-1
- > EN 50470-3



Función

El COUNTIS E0x es un contador de energía modular que muestra las energías (kWh y kVAh) y otras medidas directamente en su pantalla LCD retroiluminada, permitiendo una conexión directa de hasta 40 A.

COUNTIS E02, E04 y E06 también tienen la certificación MID.

Ventajas

Tamaño compacto

Solo 1 módulo de ancho.

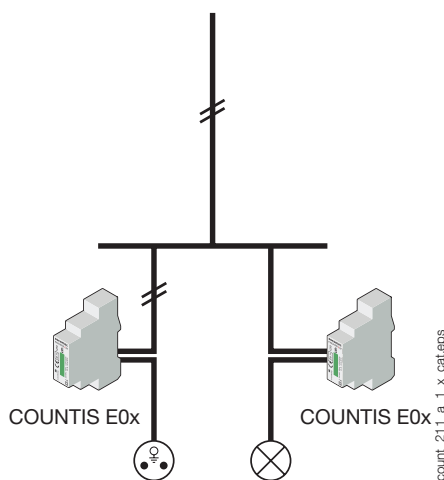
Salida (impulsos)

La salida de impulsos informa del consumo de kWh a un sistema remoto (PC/BMS) para su análisis con fines de facturación, ahorro de energía o gestión de los costes de energía.

Módulo B+D con certificación MID

Las unidades COUNTIS E cumplen la directiva MID para garantizar precisión y fiabilidad en las mediciones, obligatoria para aplicaciones de facturación de energía. La certificación como "Módulo B+D" garantiza que el proceso de diseño y fabricación de los productos ha sido aprobado por un laboratorio acreditado.

Diagrama funcional

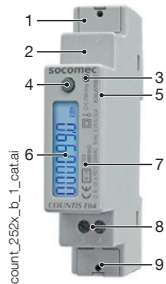


Características comunes

- Dimensiones compactas.
- Precisión de medida: 1%.
- Visible en la pantalla retroiluminada.
- Múltiples medidas disponibles en la pantalla.

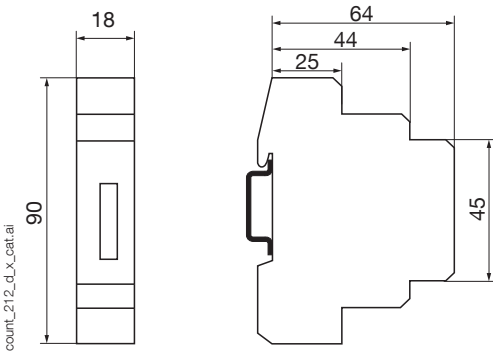
Modelos	Especificaciones relacionadas con el modelo
E00	Salida de impulsos
E02	Salida de impulsos + MID
E03	Doble tarifa + salida de impulsos + comunicación RS-485 MODBUS
E04	Doble tarifa + salida de impulsos + comunicación RS-485 MODBUS + MID
E05	Doble tarifa + salida de impulsos + comunicación M-Bus
E06	Doble tarifa + salida de impulsos + comunicación M-BUS + MID

Panel frontal



1. Borne neutro y cubrebornes (COUNTIS E02/E04/E06).
2. Conexión M-Bus/MODBUS
3. LED de metrología.
4. Botón de navegación.
5. Número de serie.
6. Pantalla LCD retroiluminada.
7. Marcaje MID (COUNTIS E02/E04/E06).
8. Salida de impulsos.
9. Bornes de corriente y tensión.

Dimensiones (mm)



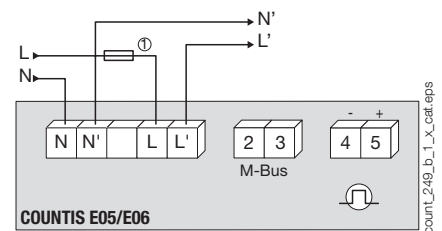
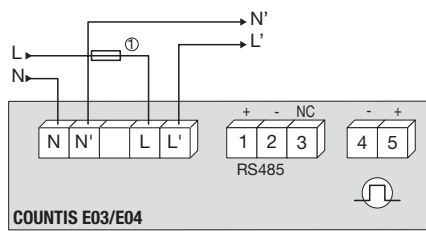
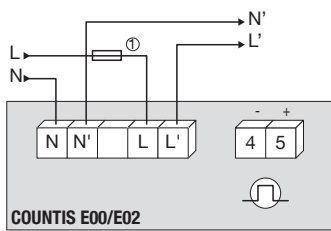
Tipo	modular
Número de módulos	1
Dimensiones An x Al x F (mm)	18 x 90 x 64
Grado de protección de la caja	IP 20
Grado de protección frontal	IP 51 ⁽¹⁾
Tipo de pantalla	LCD de 7 dígitos retroiluminado
Sección del cable rígido	1,5 ... 6 mm ²
Sección del cable flexible	1,5 ... 6 mm ²
Peso	100 g E03/E04 80 g E00/E02/E05/E06

(1) Para la instalación en un armario al menos con protección IP51.

Especificaciones eléctricas

Medida de corriente (TRMS)		
Tipo	monofásico - directa 40 A	
Consumo de las entradas	máx. 0,5 VA	
Sobrecarga permanente	40 A	
Sobrecarga intermitente	30 I _{máx} durante 10 ms	
Corriente de arranque (I _{st})	20 mA	
Corriente mínima (I _{mín})	0,25 A	
Corriente de transición (I _{tr})	0,5 A	
Corriente de referencia (I _{ref})	5 A	
Medidas de tensión (TRMS)		
Intervalo de la medida	184 ... 276 VAC	
Consumo de las entradas	Máx. 1,5 VA para E00/E02/E03/E04 Máx. 1 VA para E05/E06	
Sobrecarga permanente	280 VAC	
Precisión de energía		
Activa (según IEC 62053-21)	Clase 1	
Activa (según IEC 50470)	Clase B	
Reactiva (según IEC 62053-22)	Clase 2	
Fuente de potencia		
Autoalimentado	Sí	
Frecuencia	50/60 Hz	
Salida (impulsos)		
Número	1	
Tipo de optoacoplador	27 VDC - 27 mA (IEC 62053-31)	
Peso de impulso fijo	100 Wh	
Duración de impulsos	100 ms	
Condiciones de funcionamiento		
Temperatura de funcionamiento	-25 ... +55 °C	
Temperatura de almacenamiento	-40 ... +75 °C	
Humedad relativa	80%	
Comunicación		
	COUNTIS E03/E04	COUNTIS E05/E06
Enlace	RS-485	Cableado
Tipo	2...3 cables semidúplex	2 semidúplex
Protocolo	MODBUS en modalidad RTU	M-Bus
Velocidad	2400 ... 38400 baudios	300, 2400, 9600 bps

Bornes y conexiones



N - L: entrada de red.

N' - L': salida de red.

Referencias

Tipo	COUNTIS E00 Referencia	COUNTIS E02 Referencia	COUNTIS E03 Referencia	COUNTIS E04 Referencia	COUNTIS E05 Referencia	COUNTIS E06 Referencia
Directa 40 A	4850 3058					
Directa 40 A - MID		4850 3059				
Directa 40 A - Doble tarifa + Comunicación RS-485 MODBUS			4850 3039			
Directa 40 A - Doble tarifa + Comunicación RS-485 MODBUS + MID				4850 3040		
Directa 40 A - Doble tarifa + Comunicación M-Bus					4850 3041	
Directa 40 A - Doble tarifa + Comunicación M-Bus + MID						4850 3042
Accesorios	Debe pedirse en múltiplos de				Referencia	
10x 1U sealing kits					4850 305U	
Base seccionadora fusible de 1 polo para protección de la entrada de tensión (tipo RM)	6				5702 5001	
Fusibles gG 14x51 40 A	10				6022 0040	