



533303C

# ⚠ DANGER / DANGER

## HAZARDOUS VOLTAGE

- This equipment must be installed and serviced only by qualified electrical personnel.
- Turn off all power supplying this equipment before working on or inside equipment.
- Always use a properly rated voltage sensing device to confirm power is off.
- Replace all devices, doors, and covers before turning on power to this equipment.

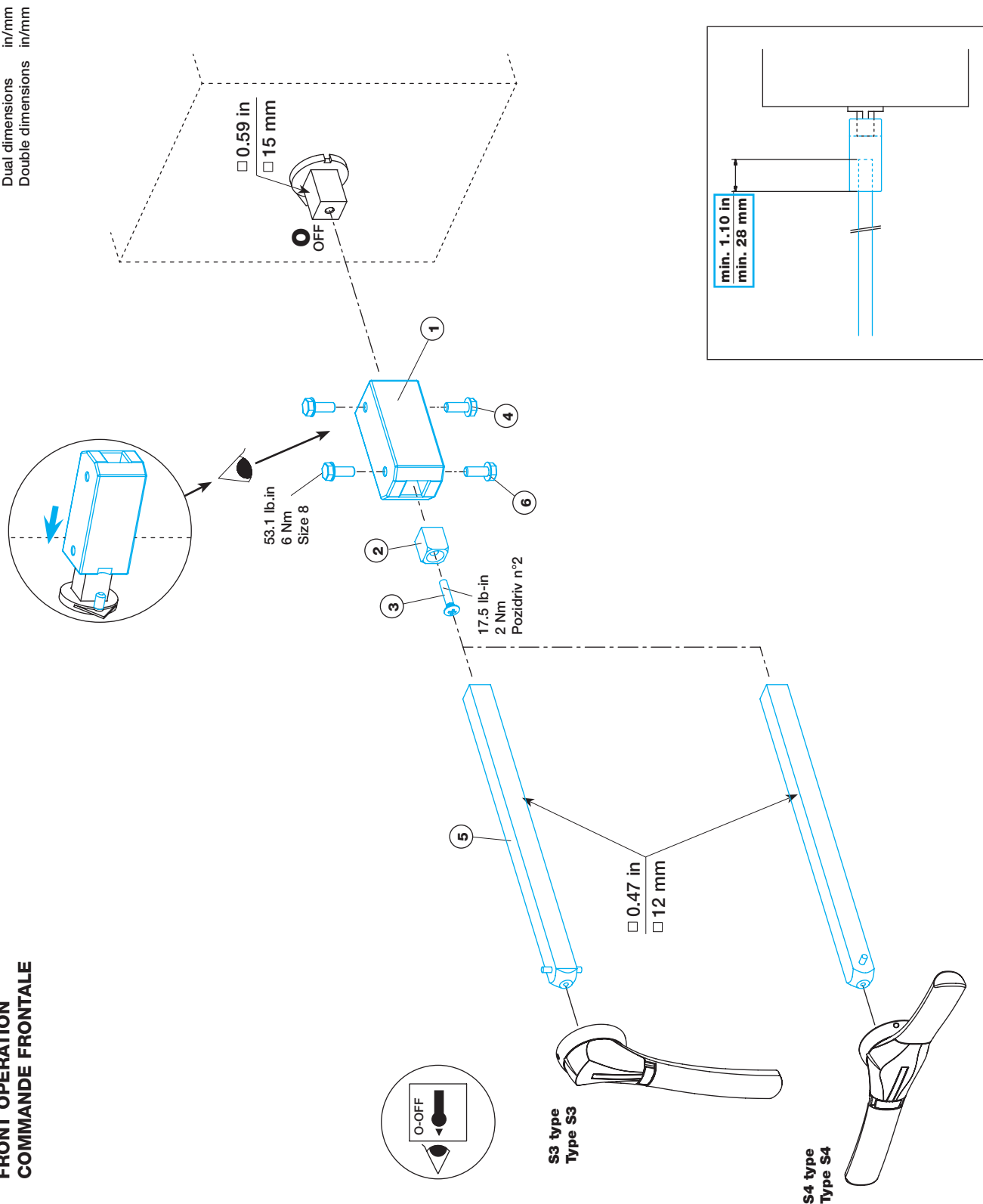
**Failure to follow these instructions will result in death or serious injury.**

## TENSION DANGEREUSE

- L'installation et l'entretien de cet appareil ne doivent être effectués que par du personnel qualifié.
- Coupez l'alimentation de cet appareil avant d'y travailler.
- Utilisez toujours un dispositif de détection de tension à valeur nominale approprié pour confirmer que toute alimentation est coupée.
- Remplacez tous les dispositifs, les portes et les couvercles avant de mettre cet appareil sous tension.

**Si ces précautions ne sont pas respectées, cela entraînera la mort ou des blessures graves**

Dual dimensions  
Double dimensions  
in/mm  
in/mm



**FRONT OPERATION  
COMMANDE FRONTALE**

**S3 type  
Type S3**

**S4 type  
Type S4**

**SIDE OPERATION  
COMMANDE LATÉRALE**

