

ATyS d M

Equipos de conmutación de transferencia de accionamiento remoto de 40 a 160 A



ATyS d M
I-O-II 4P

La solución para

- > Aplicaciones con controlador externo normal/de emergencia
- > Sistema de gestión de edificios (BMS)



Puntos fuertes

- > Seguridad
- > Rendimiento eléctrico superior
- > Transferencia a alta velocidad
- > Inmunes a las fluctuaciones de tensión

Conforme a las normas

- > IEC 60947-6,-1
- > IEC 60947-3
- > GB/T 14048.11



Homologaciones y certificaciones



Función

Los dispositivos **ATyS d M** son conmutadores de transferencia de 2 o 4 polos que se controlan de forma remota mediante contactos sin tensión desde un controlador externo. Son productos modulares con indicación de corte plenamente aparente. Están diseñados para usarse en sistemas de alimentación de baja tensión donde es aceptable una breve interrupción de la alimentación de la carga durante la transferencia.

Ventajas

Seguridad

Los ATyS d M incluyen tanto un enclavamiento eléctrico como uno mecánico para una seguridad óptima. También cuentan con un corte plenamente aparente, que confirma la posición del conmutador mediante indicadores mecánicos dobles para mayor seguridad.

Transferencia a alta velocidad

Los dispositivos ATyS d M se basan en una solución de bobina con contactos rotativos, lo que garantiza cortes de energía sumamente breves (< 90 ms).

Rendimiento eléctrico superior

Los dispositivos ATyS d M cumplen la norma IEC 60947-6-1 sobre equipos de conexión de transferencia automática. Sus propiedades AC-33B de hasta 125 A le permiten utilizar el mismo producto para cargas resistivas e inductivas.

Inmunes a las fluctuaciones de tensión

La fuente de alimentación de los ATyS d M solo está activa durante la transferencia. Como el producto se basa en posiciones estables, no se ve afectado por las fluctuaciones de la tensión de red.

Modos de funcionamiento



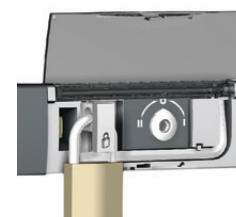
ATySm_014_c

Fácil selección del modo AUT/MAN



ATySm_015_c_1_cat

Funcionamiento manual de emergencia



ATySm_016_c_1_cat

Pieza para bloqueo por candado

Información básica

Control eléctrico

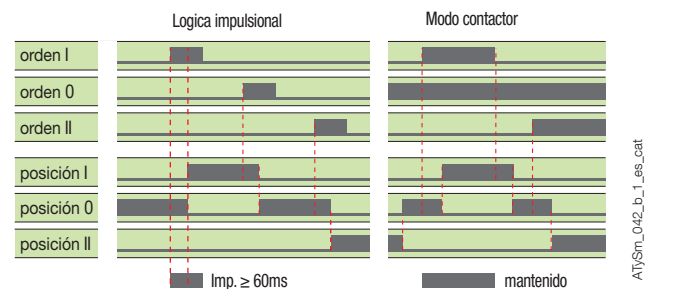
Las posiciones se controlan mediante contactos secos en un sistema automatizado externo (por ejemplo, ATyS C25).

Estas posiciones permanecen estables incluso en caso de pérdida de alimentación de entrada.

Lógica de control

Se ofrecen dos tipos de lógica de control:

- Lógica de impulsos
 - Se necesita un comando de conmutación de al menos 60 ms para iniciar la operación.
 - Los comandos I y II tienen prioridad sobre el comando 0.
 - El primer comando recibido (I o II) tiene prioridad mientras está presente.
- Lógica de contactor
 - El comando 0 debe mantenerse.
 - Si el comando I o II desaparece, el dispositivo vuelve a la posición 0 mientras haya disponible alimentación.



Fuente de alimentación

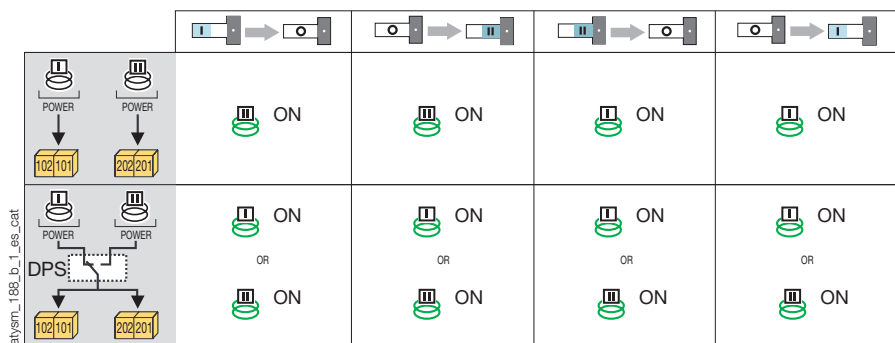
El ATyS d M está dotado de dos entradas de alimentación independientes de 230 V AC (176-288 V AC), 50/60 Hz (45/65 Hz).

Ambas pueden conectarse por separado: una al conmutador I y la otra al conmutador II:

- La fuente de alimentación 101-102 ha de estar disponible para alcanzar la posición I.
- La fuente de alimentación 201-202 ha de estar disponible para alcanzar la posición II.

El uso de una fuente de potencia dual (DPS) o un módulo de fuente de alimentación externo garantiza el control de las 3 posiciones con independencia de la fuente de alimentación.

En este caso, ambas entradas de alimentación deben conectarse en paralelo.



Referencias

ATyS d M

Calibre (A)	N.º de polos	ATyS d M	Pletinas de puentado	Detección de tensión y toma de fuente de alimentación	Cubrebornes	Bloque de contactos auxiliares
40 A	2 P	9323 2004	2 P 1309 2006 4 P 1309 4006	2 piezas 1399 4006	2 piezas 2294 4016⁽¹⁾	1ª unidad incluida 2ª unidad Puntos comunes separados 1309 1001⁽²⁾ Puntos comunes conectados 1309 1011⁽²⁾
	4 P	9323 4004				
63 A	2 P	9323 2006				
	4 P	9323 4006				
80 A	2 P	9323 2008				
	4 P	9323 4008				
100 A	2 P	9323 2010				
	4 P	9323 4010				
125 A	2 P	9323 2012				
	4 P	9323 4012				
160 A	2 P	9323 2016	1309 2016			
	4 P	9323 4016	1309 4016			

(1) Para una protección total aguas arriba y aguas abajo con la versión trifásica, solicite dos unidades; para la versión monofásica, basta con solicitar una unidad.
(2) 1 Bloque de contactos NA/NC para posiciones I, 0 y II.