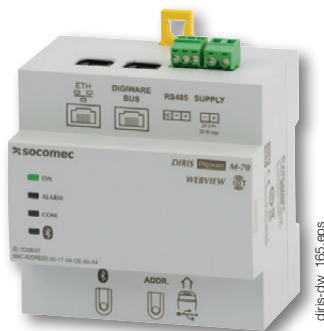


DIRIS Digiware M

Pasarelas de comunicación multiprotocolo

new



Pasarela DIRIS Digiware M-50- M-70

Función

Las pasarelas de comunicación **DIRIS Digiware M-50 y M-70** son el punto de acceso para el sistema DIRIS Digiware, centralizando la alimentación de 24 VDC y la comunicación en un solo punto.

Los equipos M-50 y M-70 actúan como pasarela Ethernet para todos los dispositivos conectados al bus Digiware o RS485, e integran un servidor web para configurar los parámetros de red y visualizar de forma remota los datos medidos.

Ventajas

Plug and Play

- Pasarela Digiware directa y RS485 a Ethernet.
- Detección automática de los dispositivos conectados.
- Fácil configuración utilizando el servidor web integrado.
- Fuente de alimentación de seguridad de 24 VDC de baja tensión.

Conectividad avanzada

- Salida Ethernet para comunicación mediante múltiples protocolos: Modbus TCP, BACnet IP y SNMP v1, v2, v3 (cifrado) para adaptarse a cualquier aplicación de medida y monitorización energética.
- Posibilidad de configurarse como esclavo RS485 para comunicar datos de medida a un segundo PLC, por ejemplo.

Las pasarelas M-50 y M-70 ofrecen una amplia gama de funcionalidades, entre las que se incluyen:

- ampliación de memoria para los dispositivos conectados,
- exportación automática de los consumos y datos registrados a un servidor FTP(S),
- correos electrónicos de notificación si hay una alarma en uno de los dispositivos conectados (SMTPS),
- sincronización horaria automática de todos los aparatos conectados a través de SNTP.

Servidor web integrado

WEBVIEW-M integrado en M-70, sin costes de licencia, permite a los usuarios visualizar y analizar datos en tiempo real y registrados gracias a herramientas gráficas de fácil manejo y accesibles para todos.

Ciberseguridad

Las pasarelas M-50 y M-70 permiten a los usuarios asegurar la transmisión de datos y reducir el riesgo de ataques cibernéticos con funciones especiales de ciberseguridad que cumplen con la norma IEC 62443:

- navegación HTTPS segura cargando certificados TLS/SSL,
- envío de datos seguro (FTPS, SMTPS),
- es posible bloquear o restringir ciertos protocolos o servicios para reducir el potencial de ataque,
- implementación de un cortafuegos para protegerse contra ataques de denegación de servicio.

La solución para

- > Edificación
- > Industria
- > Infraestructuras



Puntos fuertes

- > Plug and Play
- > Conectividad avanzada
- > Servidor web integrado
- > Ciberseguridad



Cables RJ45 (bus de Digiware) disponibles.

Conformidad con las normativas

- > IEC 62974-1 (norma para servidores de energía)



- > IEC 62443 (Ciberseguridad)





- > UL



Cree su propio proyecto

- > Encuentre la mejor configuración de DIRIS Digiware:
www.meter-selector.com

METER SELECTOR
DIGITAL TOOL AVAILABLE

Aplicación	Pasarela de comunicación multiprotocolo	
		
DIRIS Digiware M	M-50	M-70
Entrada de bus de Digiware	•	•
RS485	Entrada/salida ⁽¹⁾	Entrada/salida ⁽¹⁾
Salida Ethernet	•	•
Protocolos compatibles	Modbus RTU Modbus TCP BACnet IP SNMP v1, v2, v3, Traps	Modbus RTU Modbus TCP BACnet IP SNMP v1, v2, v3, Traps
FTP(S) (exportación automática de datos)	•	•
SMTP(S) (notificaciones por correo electrónico en caso de alarma)	•	•
SNTP (sincronización horaria)	•	•
Servidor Web	WEB-CONFIG	WEBVIEW-M

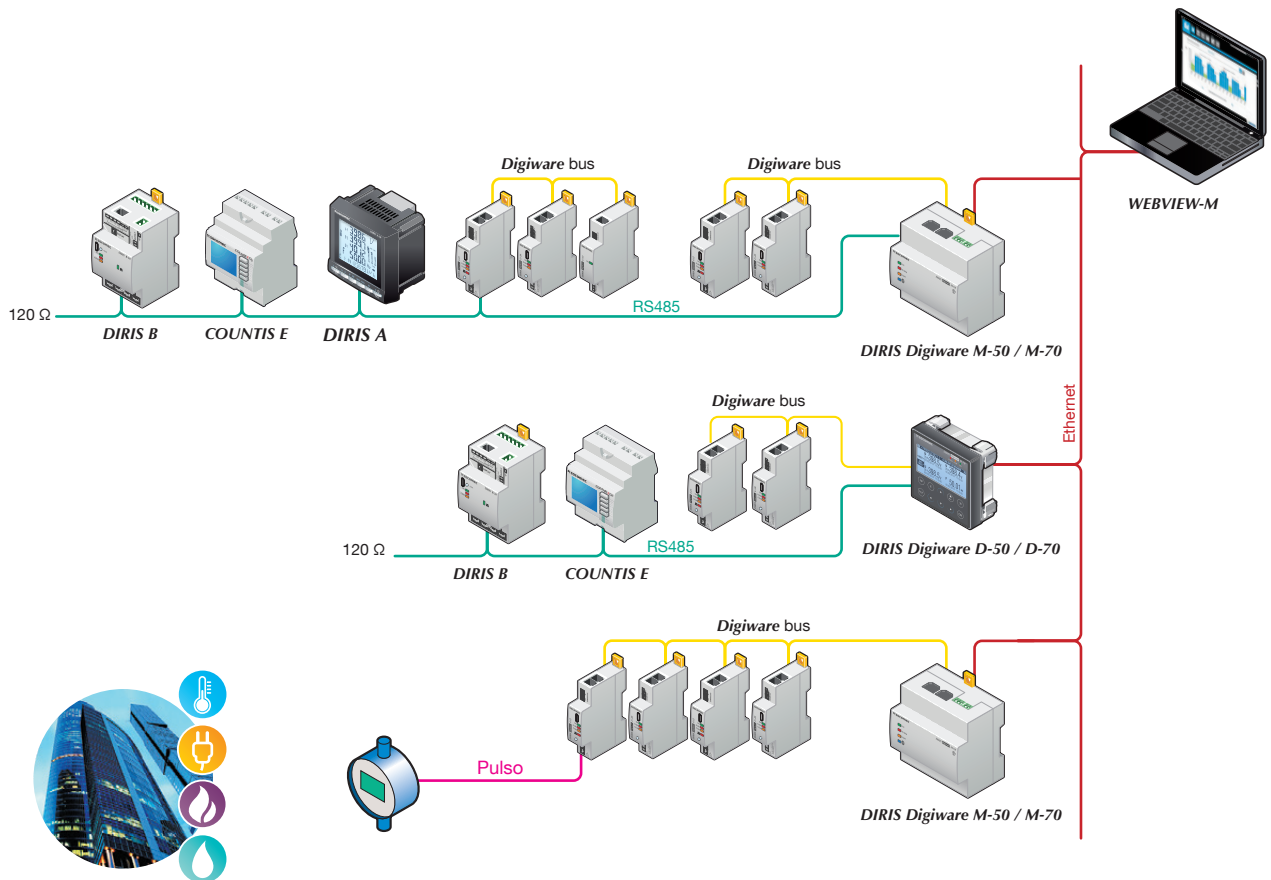
(1) Las pasarelas pueden configurarse como maestra Modbus (entrada RS485) o esclava (salida RS485).

Arquitectura

MEDIDA

CONCENTRACIÓN

VISUALIZACIÓN



diris-dw_169_b_es.ai

Servidor web integrado

WEB-CONFIG (M-50)

La pasarela M-50 incluye un WEB-CONFIG que le permite:

- configurar la jerarquía de dispositivos y el acceso a los datos,
- bloquear o restringir el acceso a determinados periféricos, protocolos o servicios.

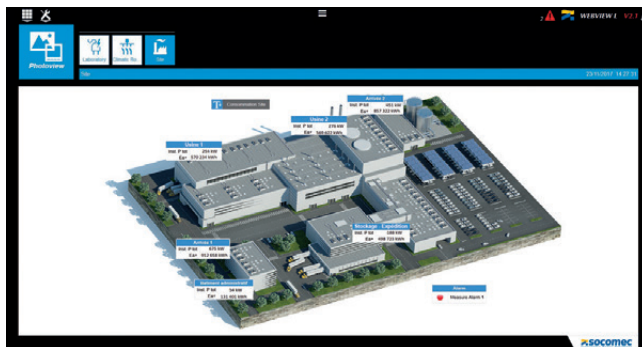
WEBVIEW-M (M-70)

Además de WEB-CONFIG, la pasarela M-70 permite la visualización remota de datos en el software WEBVIEW-M integrado, disponible sin costes de licencia.

- Medidas en tiempo real
- Alarmas en curso y terminadas.
- Curvas de consumo y curvas de carga por carga o uso.
- Vista fotográfica: muestra los parámetros eléctricos en un fondo personalizado, como un mapa del sitio, un diagrama eléctrico o una imagen del cuadro para proporcionar una visión general de su instalación eléctrica.

Almacenamiento de datos

Estas pasarelas amplían la memoria de los dispositivos conectados para que pueda registrar el valor de un año de medidas, curvas de carga y curvas de consumo.



Configuración

Consumo del dispositivo

Dispositivo	Potencia suministrada (W)
Fuente de alimentación	
P15 100-240 VAC / 24 VDC	15
P30 100-240 VAC / 24 VDC	20
Dispositivo	Potencia consumida (W)
Cables	
Paquete con 50 - metros	1,5
Interfaces de sistema	
DIRIS Digiware C-31	0,8
DIRIS Digiware D-50/D-70	2,5
DIRIS Digiware M-50/M-70	2,5
Módulo de tensión	
DIRIS Digiware U-xx	0,72
DIRIS Digiware U-3xdc	0,6
Módulos de intensidad	
DIRIS Digiware I-3x	0,52
DIRIS Digiware I-4x	1,125
DIRIS Digiware I-6x	0,7
DIRIS Digiware I- 3xdc (+ 3 sensores de intensidad de CC)	2
DIRIS Digiware S-xx	0,35
Módulos de entrada/salida	
DIRIS Digiware IO-10/IO-20	0,5
Repetidor	
DIRIS Digiware C-32	1,5

Reglas de cálculo para el número máximo de dispositivos en el bus de Digiware

La potencia total consumida por los dispositivos conectados al bus Digiware no debe superar la potencia suministrada por la fuente de 24 VDC.

La fuente de alimentación no debe superar 20 W/ 70 °C o 27 W/ 40 °C.

Tamaño con fuente de alimentación P15 (ref.: 4829 0120) suministrando 15 W

Por ejemplo, se puede utilizar

- 1 pasarela DIRIS Digiware M-50 (2,5 W)
- 1 módulo de tensión DIRIS Digiware U-xx (0,72 W)
- 50 metros de cable (1,5 W)

y

- 29 módulos de de intensidad DIRIS Digiware S-xx (29x 0,35 = 10,15 W)
⇒ **Potencia total = 14,87 W**

o

- 9 módulos de intensidad DIRIS Digiware I- 4x (9 x 1,125 = 10,125 W)
⇒ **Potencia total = 14,845 W.**

Tamaño con una fuente de alimentación de 24 VDC con suministro máximo de 20 W (P30 ref. 4729 0603)

Las opciones posibles incluyen:

- 1 pasarela DIRIS Digiware M-50 (2,5 W)
- 1 módulo de tensión DIRIS Digiware U-xx (0,72 W)
- 50 metros de cable (1,5 W)

y

- 29 módulos de intensidad DIRIS Digiware I- 3x (9 x 0,52 = 15,08 W)
⇒ **Potencia total = 19,8 W**

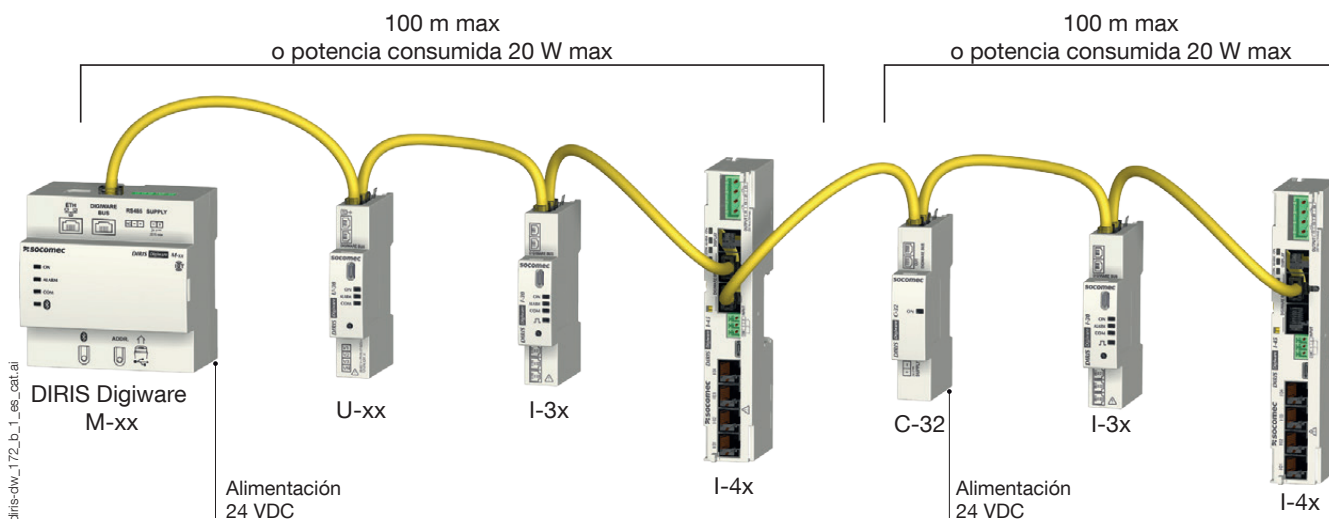
o

- 14 módulos de intensidad DIRIS Digiware I- 4x (14 x 1,125 = 15,72 W)
⇒ **Potencia total = 19,345 W.**

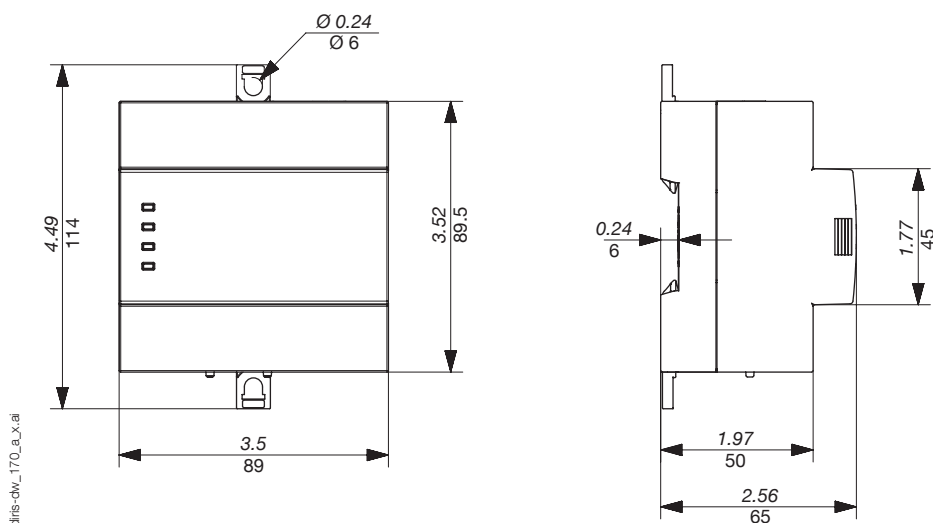
Repetidor

Cuando el consumo de energía es superior a 20 W o la distancia es más de 100 m, se requiere un repetidor DIRIS Digiware C-32.

Es posible utilizar un máximo de 2 repetidores con un sistema DIRIS Digiware.



Dimensiones (pulg/mm)



Características técnicas

Especificaciones eléctricas

Fuente de alimentación	24 VDC \pm 10 % - 20 W máx.
Consumo de energía	2,5 W
Vida de la batería	10 años

Características mecánicas

Tipo de caja	Montaje en riel DIN o en placa trasera
Peso	166 g
Nivel de protección	IP40 en la nariz en un montaje modular

Características ambientales

Temperatura ambiente de funcionamiento	-10 ... +55 °C
Temperatura de almacenamiento	-25 ... +70 °C
Humedad de funcionamiento	95 % a 40 °C
Altitud de operación	< 2000 m

Características de comunicación

Ethernet RJ45 10/100 Mbps	Función de pasarela (M-50/M-70): Modbus TCP BACnet IP SNMP v1, v2, v3, Traps
---------------------------	---

Bus de Digiware

Función	2 a 3 cables semidúplex
Tipo de cable	Cable Socomec especial con conexiones RJ45

RS485

Tipo de conexión	24 VDC +10 % / -20 %
Protocolo	Modbus RTU
Baudios	9600 bds (máx. 10 dispositivos) 38400 bds - 115200 bds (máx. 32 dispositivos)
Función	Comunicación con PMD y contadores o sistemas de gestión de energía (en modo esclavo RS485)

USB

Protocolo	Modbus RTU sobre USB
Función	Configuración de la pasarela y de los PMD/medidores conectados

Referencias

DIRIS Digiware		Referencia	
M-50	Pasarela de conexión Ethernet multiprotocolo	4829 0219	
M-70	Pasarela Ethernet multiprotocolo con servidor web WEBVIEW-M integrado	4829 0220	
M-50	Pasarela de conexión Ethernet multiprotocolo (con conectividad Bluetooth)	4829 0221	
M-70	Pasarela Ethernet multiprotocolo con servidor web WEBVIEW-M integrado (con conectividad Bluetooth)	4829 0222	
Fuente de alimentación		Referencia	
P15	Fuente de alimentación 100-240 VAC/ 24 VDC 15 W	4829 0120	
P30	Fuente de alimentación 100-240 VAC/ 24 VDC 20 W	4729 0603	
Cables de conexión Digiware		Referencia	
Cables RJ45 para bus Digiware	Longitud 0,06 m	4829 0189	
	Longitud 0,10 m	4829 0181	
	Longitud 0,20 m	4829 0188	
	Longitud 0,50 m	4829 0182	
	Longitud 1 m	4829 0183	
	Longitud 2 m	4829 0184	
	Longitud 3 m	4829 0190	
	Longitud 5 m	4829 0186	
	Longitud 10 m	4829 0187	
	Rollo 50 m + 100 conectores	4829 0185	
Terminal para bus Digiware (ref. pieza solo para recambio ya que se suministra con las pasarelas M-50 y M-70)		4829 0180	
Cable de configuración USB		4829 0050	
Accesorios		Debe pedirse en múltiplos de	Referencia
Interruptores automáticos de fusibles para proteger las entradas de tensión (tipo RM) 1 polo + neutro		4	5701 0017
Fusibles gG 10x38 0,5 A		10	6012 0000

Servicios especializados

¿Necesita ayuda para integrar este sistema en su red?

No supondrá ningún problema para nuestro equipo de "Expertos a su servicio". Ellos integrarán totalmente todos sus dispositivos SOCOMEC, **auditarán** su sistema, **pondrán en marcha** los equipos seleccionadas y **formarán** a su personal sobre su uso. Para obtener más información, póngase en contacto con la sucursal de SOCOMEC más cercana.