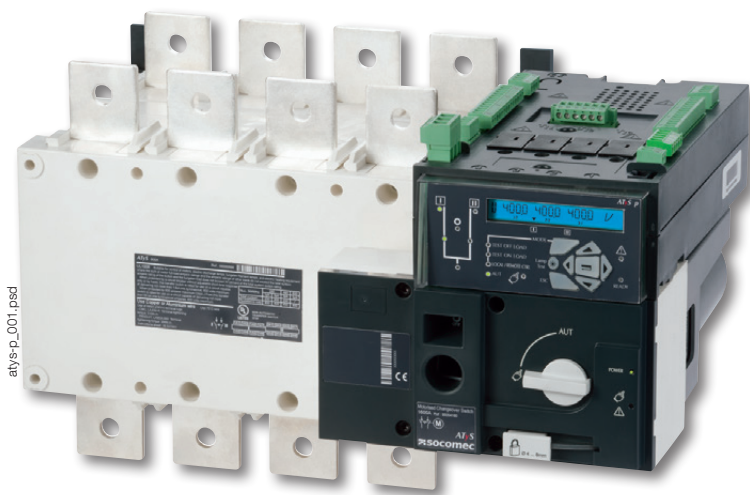


ATyS p

Equipos de conmutación de transferencia automática de 125 a 3200 A



La solución para

- > Aplicaciones que requieren gestión de potencia y comunicación.



Puntos fuertes

- > Módulo de comunicación inteligente
- > Registro de eventos
- > Software de configuración
- > Mediciones de potencia
- > Posibilidad de arranque periódico del grupo electrógeno

Conformidad con las normas

- > IEC 60947-6-1
- > IEC 60947-3
- > GB/T 14048.11



Homologaciones y certificaciones⁽¹⁾



BUREAU
VERITAS



⁽¹⁾ Referencias de producto bajo pedido.

Servidor web

La función de servidor web consta de páginas HTML integradas en el módulo de comunicación Ethernet.

Se puede acceder a estas páginas en un navegador web, introduciendo la dirección IP.

El servidor web ofrece las siguientes funciones:

- > Visualización del estado de fuente y posición de conmutador
- > Visualización de las medidas principales
- > Extracción de los últimos eventos registrados
- > Visualización de la configuración de producto

Función

ATyS p son conmutadores motorizados de transferencia automática de 3 o 4 polos, con indicación mecánica visible. Incorporan todas las funciones que ofrece el ATyS t y g, así como funciones diseñadas para la **gestión de energía mediante la comunicación**.

En el modo automático, permiten la supervisión y el cambio de carga entre dos fuentes de alimentación, de acuerdo con la configuración de los parámetros en la pantalla LCD, o mediante la comunicación.

Están diseñados para usarse en sistemas de alimentación de baja tensión donde es aceptable una breve interrupción de la alimentación de la carga durante la transferencia.

Ventajas

Registro de eventos

Los conmutadores ATyS p permiten una supervisión eficaz de su instalación gracias al registro de eventos con sello de tiempo.

Los eventos pueden recuperarse y leerse a través de la comunicación.

Módulo de comunicación inteligente

El ATyS p dispone de funciones de comunicación adicionales con la incorporación de los módulos opcionales, como RS485 Modbus o Ethernet con un servidor web integrado.

Software de configuración

El software (EasyConfig) permite configurar fácilmente los parámetros de ATyS p y guardar la configuración y enviarla a otras unidades.

Mediciones de potencia

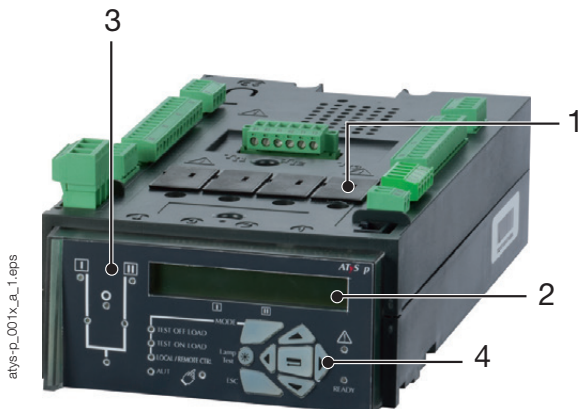
Los productos ATyS p son especialmente adecuados para la gestión y supervisión de la energía.

Además de las funciones integradas de medición de potencia y energía (con un 2% de precisión), las entradas/salidas programables pueden usarse para el control de descarga de acuerdo con el nivel de carga o la tarifa.

Posibilidad de arranque periódico del grupo electrógeno

Los conmutadores ATyS p ofrecen funciones adicionales para mantenimiento. Incluyen una función de arranque programable del grupo electrógeno que permite configurar las fechas de arranque y los tiempos de funcionamiento.

Panel frontal



1. Ranuras para módulos opcionales.
2. Pantalla LCD retroiluminada.
3. LED indicadores de disponibilidad de fuente y posición.
4. Teclado de programación de parámetros.

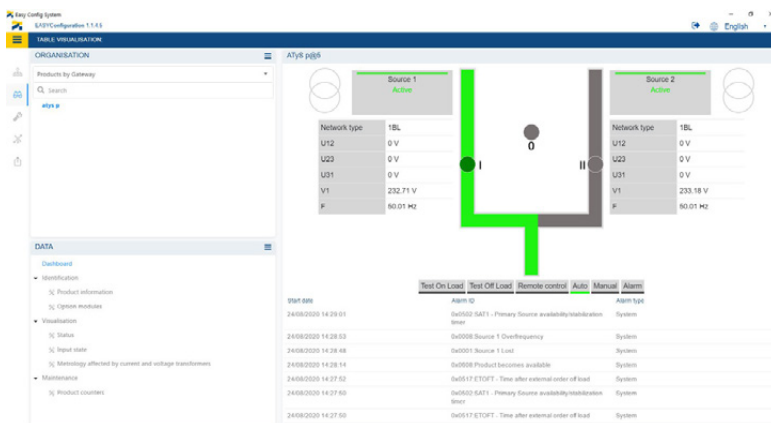
Comunicación y configuración

Easyconfig

El software **EasyConfig** es la solución ideal para ahorrar tiempo y simplificar la configuración compleja.

Permite la configuración de los parámetros siguientes:

- tipo de aplicación,
- umbrales de tensión/frecuencia,
- temporizadores,
- entradas/salidas...



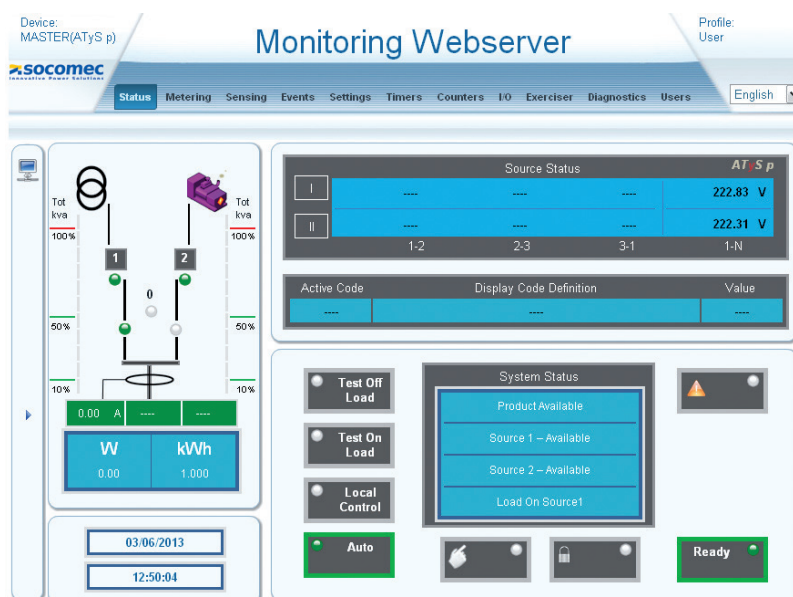
Servidor web

Gracias a los módulos opcionales, ATyS p se puede comunicar con los protocolos **Modbus** y **Ethernet**.

El módulo de comunicaciones Ethernet incluye la función de **servidor web** para acceder al ATyS p mediante un navegador de Internet.

La función de servidor web permite:

- visualización del estado de fuente y posición de conmutador,
- presentación de las medidas de tensión,
- visualización de parámetros,
- acceso a la lista de eventos registrados.



Referencias

ATyS p

Nominal (A) / Tamaño del equipo	No. of polos	ATyS p	Pletinas de puentado ⁽³⁾	Detección de tensión y alimentación	Cubrebornes	Pantallas de protección	Módulos en opción	Contacto auxiliar						
125 A / B3	3 P	9573 3012	4109 0019	3 P 1559 3012 4 P 1559 4012	3 P 2694 3014 ⁽²⁾ 4 P 2694 4014 ⁽²⁾	3 P 1509 3012 4 P 1509 4012								
	4 P	9573 4012												
160 A / B3	3 P	9573 3016												
	4 P	9573 4016												
200 A / B3	3 P	9573 3020												
	4 P	9573 4020												
250 A / B4	3 P	9573 3025							4109 0025	1559 3025	3 P 2694 3021 ⁽²⁾ 4 P 2694 4021 ⁽²⁾	3 P 1509 3025 4 P 1509 4025	Comunicación RS485 MODBUS 4825 0092	1599 0502
	4 P	9573 4025								1559 4025				
315 A / B4	3 P	9573 3031	4109 0039	3 P 1559 3040 4 P 1559 4040										
	4 P	9573 4031												
400 A / B4	3 P	9573 3040												
	4 P	9573 4040												
500 A / B5	3 P	9573 3050			4109 0050	3 P 1559 3063 4 P 1559 4063	3 P 2694 3051 ⁽²⁾ 4 P 2694 4051 ⁽²⁾	3 P 1509 3063 4 P 1509 4063	2 entradas / 2 salidas 1599 2001	Comunicación Ethernet 4825 0203				
	4 P	9573 4050												
630 A / B5	3 P	9573 3063	4109 0063	3 P 1559 3080 4 P 1559 4080	3 P 1509 3080 4 P 1509 4080	3 P 1509 3080 4 P 1509 4080	Comunicación Ethernet + pasarela RS485 MODBUS 4825 0204	1599 0532						
	4 P	9573 4063												
800 A / B6	3 P	9573 3080	4109 0080	3 P 1559 3120 4 P 1559 4120	3 P 1509 3160 4 P 1509 4160	3 P 1509 3160 4 P 1509 4160	Salidas analógicas 4825 0093	1599 0532						
	4 P	9573 4080												
1000 A / B6	3 P	9573 3100	4109 0120	3 P 1559 3160 4 P 1559 4160	3 P 1509 3200 4 P 1509 4200	3 P 1509 3200 4 P 1509 4200	Salidas de impulsos 4825 0090	incluida						
	4 P	9573 4100												
1250 A / B6	3 P	9573 3120	4109 0160	3 P 1559 3200 4 P 1559 4200	3 P 1509 3320 4 P 1509 4320	3 P 1509 3320 4 P 1509 4320								
	4 P	9573 4120												
1600 A / B7	3 P	9573 3160	4109 0160	3 P 1559 3160 4 P 1559 4160	3 P 1509 3160 4 P 1509 4160	3 P 1509 3160 4 P 1509 4160								
	4 P	9573 4160												
2000 A / B8	3 P	9573 3200	(1)	3 P 1559 3200 4 P 1559 4200	3 P 1509 3200 4 P 1509 4200	3 P 1509 3200 4 P 1509 4200								
	4 P	9573 4200												
2500 A / B8	3 P	9573 3250	(1)	3 P 1559 3200 4 P 1559 4200	3 P 1509 3200 4 P 1509 4200	3 P 1509 3200 4 P 1509 4200								
	4 P	9573 4250												
3200 A / B8	3 P	9573 3320	(1)	3 P 1559 3200 4 P 1559 4200	3 P 1509 3200 4 P 1509 4200	3 P 1509 3200 4 P 1509 4200								
	4 P	9573 4320												

(1) Consulte "Piezas de conexión con barra de cobre".

(2) Para una protección completa en la parte delantera, trasera, superior e inferior, solicite 4 unidades; si está equipado con pletinas de puentado, solicite 3 unidades.

Para protección superior e inferior en la parte frontal solamente, solicite 2 unidades.

(3) Para un dispositivo de 3 polos, solicite 3 pletinas de puentado, para un dispositivo de 4 polos, solicite 4.

ATyS p

Nominal (A) / Tamaño del equipo	N.º de polos	ATyS p	Fuente de potencia de CC	Enclavamiento de 3 posiciones	Sistema de interbloqueo con mando de llave	Cerco protector de puerta	Interfaz de control remoto
125 A / B3	3 P	9573 3012	12 Vdc/230 Vac 1599 5012 24 Vdc/230 Vac 1599 5112 48 Vdc/230 Vac 1599 5212	9599 0003 ⁽¹⁾	Mediante candado RONIS EL11AP en posición 0 9599 1006 ⁽¹⁾	1539 0012	D20 9599 2020 + Conexión de cable RJ45 1599 2009
	4 P	9573 4012					
160 A / B3	3 P	9573 3016					
	4 P	9573 4016					
200 A / B3	3 P	9573 3020					
	4 P	9573 4020					
250 A / B4	3 P	9573 3025					
	4 P	9573 4025					
315 A / B4	3 P	9573 3031					
	4 P	9573 4031					
400 A / B4	3 P	9573 3040					
	4 P	9573 4040					
500 A / B5	3 P	9573 3050					
	4 P	9573 4050					
630 A / B5	3 P	9573 3063					
	4 P	9573 4063					
800 A / B6	3 P	9573 3080					
	4 P	9573 4080					
1000 A / B6	3 P	9573 3100					
	4 P	9573 4100					
1250 A / B6	3 P	9573 3120					
	4 P	9573 4120					
1600 A / B7	3 P	9573 3160					
	4 P	9573 4160					
2000 A / B8	3 P	9573 3200					
	4 P	9573 4200					
2500 A / B8	3 P	9573 3250					
	4 P	9573 4250					
3200 A / B8	3 P	9573 3320					
	4 P	9573 4320					

(1) Solo montaje en fábrica.