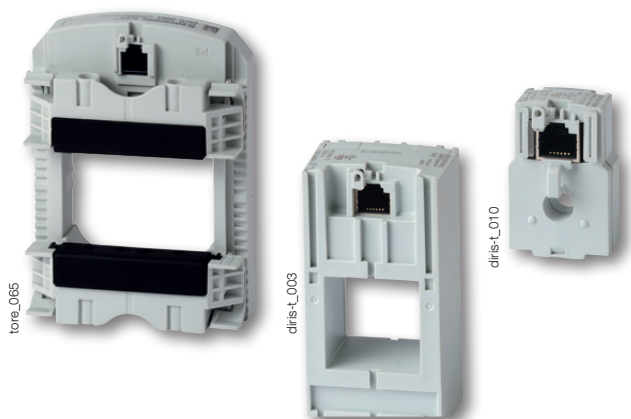


# Sensores **TE**

## Sensores de corriente sólidos

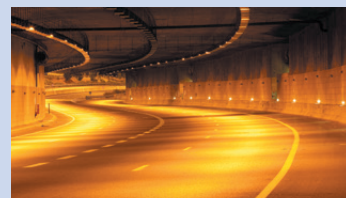
se utiliza con DIRIS Digiware, DIRIS A-40 y DIRIS B



Sensores sólidos TE

### La solución para

- > Centro de datos
- > Sanidad
- > Edificación



### Puntos fuertes

- > Plug and Play
- > Precisión según la norma IEC 61557-12
- > Instalación

### Conforme con las normas

- > IEC 61557-12



- > ISO 14025



- > UL



### Cree su propio proyecto

- > Encuentre la mejor configuración de DIRIS Digiware:  
[www.meter-selector.com](http://www.meter-selector.com)



## Función

Los sensores de corriente TE smart miden las corrientes de carga de un sistema eléctrico y envían los datos a medidores y centros de medición mediante una salida RJ12 plug-and-play. Gracias a su amplio rango de medición, los sensores de corriente TE abarcan un rango de corriente total entre 5 y 2000 A, con 7 referencias. Los sensores de corriente sólida de TE pueden conectarse a DIRIS Digiware, DIRIS A-40 y DIRIS B mediante una conexión rápida RJ12.

Hay numerosos accesorios disponibles para facilitar la instalación de los sensores en cualquier tipo de armario.

## Ventajas

### Plug and Play

- Una conexión rápida RJ12 hace que el cableado sea fiable y sencillo de realizar, evitando cualquier error. Esto también permite detectar automáticamente el tipo de sensor y la relación clasificación/transformación.
- Los sensores se pueden instalar en ambas direcciones.

### Precisión según la norma IEC 61557-12

Clase 0.5 para la cadena de medición global (centro de medición + sensores de corriente TE) desde el 2 % hasta el 120 % de la corriente nominal In.

### Instalación

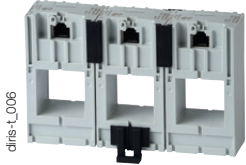
La gama de sensores cerrados TE está especialmente diseñada para instalaciones nuevas, por lo que se ajusta completamente a las unidades de protección.

## Características generales

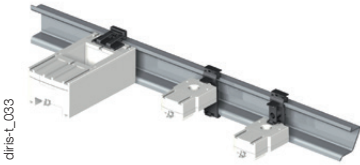
- Rango de 5 a 2000 A.
- Se utilizan con DIRIS Digiware, DIRIS A-40 y DIRIS B.

## Montaje

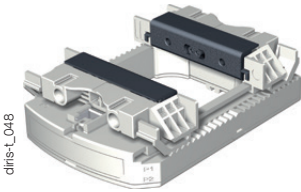
Instalación lineal con los dispositivos de protección  
TE-25 / TE-35 / TE-45 / TE-55 / TE-90



Montaje en carril DIN



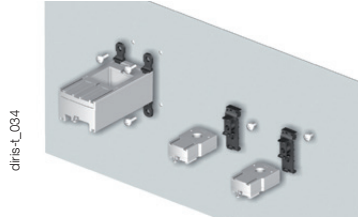
Pinzas TE-90



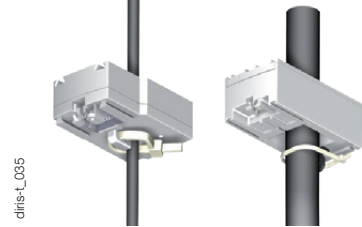
Montaje escalonado  
TE-18 / TE-35 / TE-45 / TE-55



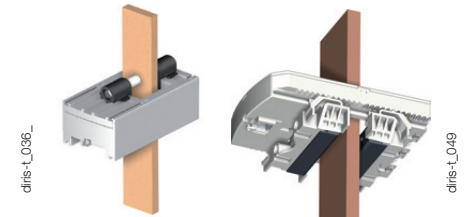
Montaje en placa trasera



Montaje del cable

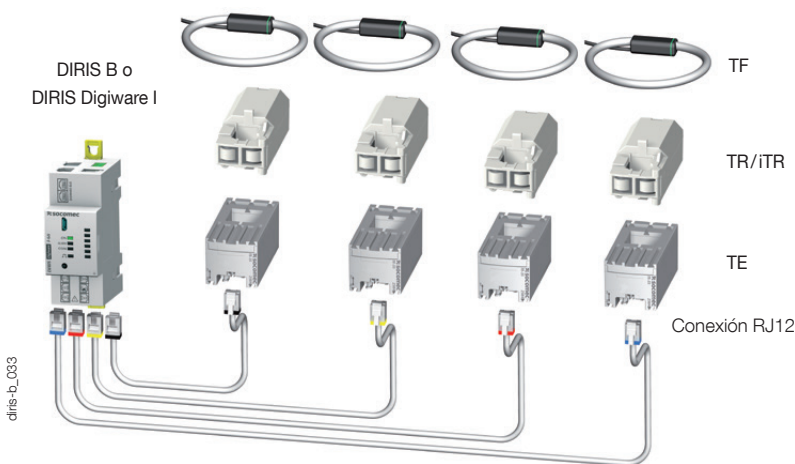


Montaje en una barra



## Conexiones

Sensores de intensidad TE / TR / iTR / TF







# Sensores TE

## Sensores de corriente sólidos

se utiliza con DIRIS Digiware, DIRIS A-40 y DIRIS B

### Accesorios de montaje

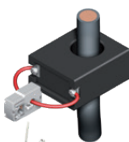
Accesorios de montaje suministrados con los sensores TE:

Montaje del interruptor	TE-18	TE-25	TE-35 TE-45 TE-55	TE-90
 Riel DIN y placa trasera	1 pieza			2 piezas
 Riel DIN		2 piezas	2 piezas	
 Placa trasera		4 piezas	4 piezas	6 piezas
 Embarrado			2 piezas	

### Accesorios compatibles

#### Adaptador para TC con secundario 5A

- Este adaptador permite utilizar transformadores de corriente con una salida de 1 A o de 5 A en DIRIS Digiware I, DIRIS B y DIRIS A-40. Para uso con TCs de 5 A (medida hasta 10 000 A) o TCs de 1 A (medida hasta 2000 A). Las dimensiones son las mismas que las del TE-18.



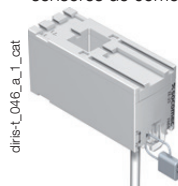
#### Enlace de acoplamiento

- Asociado con la gama TE, este accesorio se utiliza para interconectar los sensores cuando están en montaje lineal o escalonado.



#### Cubierta sellable

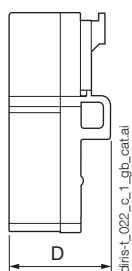
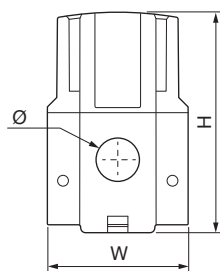
- El uso de una cubierta sellable asegura la inmunidad de la conexión de sensor en los sensores de corriente TE / TR / ITR / TF.



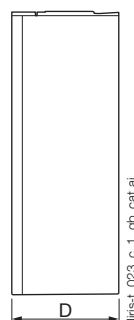
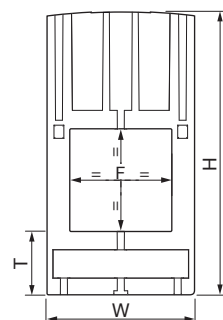
### Dimensiones (mm)

#### TE - Sensores de corriente sólidos

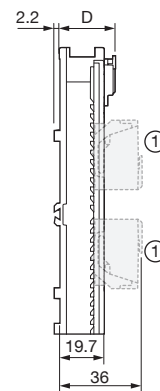
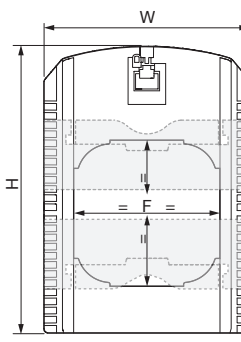
TE-18



TE-25 / TE-35 / TE-45 / TE-55



TE-90



1. Montaje del interruptor

Modelo	Rango de intensidad nominal (A)	Rango cubierto real (A)	Paso (mm)	Al x An x F (mm)	F (mm)	T (mm)
TE-18	5 ... 20 / 25 ... 63	0,1 ... 24 / 0,5 ... 75	18	45 x 28 x 20	8,6	-
TE-25	40 ... 160	0,8 ... 192	25	65 x 25 x 32,5	13,5 x 13,5	17,5
TE-35	63 ... 250	1,26 ... 300	35	71 x 35 x 32,5	21 x 21	17,5
TE-45	160 ... 630	3,2 ... 756	45	86 x 45 x 32,5	31 x 31	19,5
TE-55	400 ... 1000	8 ... 1200	55	100 x 55 x 32,5	41 x 41	21,5
TE-90	600 ... 2000	12 ... 2400	90	126 x 90 x 24,6	64 x 64	-

## Tabla de datos técnicos

TE - Sensores de corriente sólidos							
Modelo	TE-18	TE-18	TE-25	TE-35	TE-45	TE-55	TE-90
Rango de intensidad nominal I <sub>n</sub> (A)	5 ... 20	25 ... 63	40 ... 160	63 ... 250	160 ... 630	400 ... 1000	600 ... 2000
Rango cubierto real (A)	0,1 ... 24	0,5 ... 75	0,8 ... 192	1,26 ... 300	3,2 ... 756	8 ... 1200	12 ... 2400
Intensidad máx. (A)	24	75,6	192	300	756	1200	2400
Peso (g)	24	24	69	89	140	187	163
Tensión máx. (fase/neutro)	300 V					600 V	
Tensión soportada nominal	3 kV						
Frecuencia	50/60 Hz						
Sobrecarga intermitente	10 x I <sub>n</sub> durante 1 seg						
Categoría de medida	CAT III						
Grado de protección	IP30 / IK06						
Temperatura de funcionamiento	-10 ... +70°C						
Temperatura de almacenamiento	-25 ... +85°C						
Humedad relativa	95 % sin condensación						
Altitud	<2000 m						
Conexión	Cable RJ12 Socomec						

## Referencias

Modelo	Rango de intensidad nominal (A)	Rango cubierto real (A)	Paso (mm)	Referencia
TE-18	5 ... 20	0,1 ... 24	18	4829 0500
TE-18	25 ... 63	0,5 ... 75	18	4829 0501
TE-25	40 ... 160	0,8 ... 192	25	4829 0502
TE-35	63 ... 250	1,26 ... 300	35	4829 0503
TE-45	160 ... 630	3,2 ... 756	45	4829 0504
TE-55	400 ... 1000	8 ... 1200	55	4829 0505
TE-90	600 ... 2000	12 ... 2400	90	4829 0506

Accesorios	Referencia
Enlace de acoplamiento (20 piezas de montaje lineal y 10 piezas para montaje escalonado)	4829 0598
Adaptador TC 5 A (corriente primaria máx. 2000 A / 1 A o 10 000 A / 5 A)	4829 0599
Tapones sellables (20 piezas)	4829 0600

Cables de conexión RJ12	Longitud del cable (m)										Bobina 50 m + 100 conectores
	0,1	0,2	0,3	0,5	1	2	3	5	7	10	
Número de cables	Referencia	Referencia	Referencia	Referencia	Referencia	Referencia	Referencia	Referencia	Referencia	Referencia	Referencia
1	-	-	-	-	-	-	-	4829 0602	-	4829 0603	4829 0601
3	4829 0580	4829 0581	4829 0582	4829 0595	4829 0583	4829 0584	4829 0606	4829 0607	4829 0608	4829 0609	-
4	-	-	-	4829 0596	4829 0588	4829 0589	-	-	-	-	-
6	4829 0590	4829 0591	4829 0592	4829 0597	4829 0593	4829 0594	-	-	-	-	-